

Nom :

Prénom : Devoir Surveillé, EDESV

Thème 2 : Economie de la culture et du spectacle vivant

Savoirs / savoirs faire

- ✓ - Connaître les définitions : VA, PIB, bien culturel, services culturels, industrie culturelle, production, consommation
- ✓ -être capable de différencier biens et services ; production marchande et non marchande
- ✓ -être capable de citer différentes branches culturelles et des exemples de biens et services culturels. (illustration)
- ✓ -être capable de justifier pourquoi le spectacle vivant est souvent une production non marchande
- ✓ - Connaître quelques données chiffrées sur le poids économique de la culturel (texte à trous)
- ✓ -Etre capable de retrouver : les évolutions des différentes branches culturelles depuis 1995, en France ? à l'aide d'un document
- ✓ -être capable de montrer comment les branches culturelles créent des effets induits qui augmentent le PIB. (paragraphe argumenté)

Exercice 1° : répondez sur la feuille

1° Un bien est matériel et un service immatériel et sa production et sa consommation sont simultanées Vrai / Faux

Justifier

.....
.....
.....

2° Produire un concert signifie t-il le financer au sens économique ? V/ F

Justifier

.....
.....

(Attention rappelez la définition de la production)

3° le PIB comprend la production marchande et non marchande V/ F

4° Pourquoi le spectacle vivant est souvent une production non marchande ?

.....
.....
.....
.....

5° Citez 3 branches culturelles ?

-
-
-

Sachant Branche d'activité regroupe les établissements des entreprises produisant le même bien ou service.

6° Peut-on dire que l'on consomme un spectacle ? et pourquoi ?

7°

a) Citez 3 exemples de biens culturels :

-
-
-

b) Citez deux exemples Services culturels

-
-

8° Mesurez le poids de la Culture en France...

Texte à trou : retrouvez les 6 mots attendus

La France compte au moins 47555 cinémas, théâtres, musées et autres monuments historiques. Quel est le poids économique de cette France de la culture ? La culture, c'est**a**....emplois en 2014, soit un actif sur 50. Des emplois financés en partie sur fonds publics. État, mairies, départements et régions dépensent chaque année un peu plus de 20 milliards d'euros pour soutenir ce secteur. Un secteur stratégique qui coûte moins au pays qu'il ne lui rapporte.

La culture, c'est ...**b**.....d'euros de ...**c**.....**d**.....pour l'économie française en 2014, quatre fois plus que l'industrie**e**..... par exemple. Et dans ces 44 milliards d'euros de recette, c'est le secteur ...**f**.....qui pèse le plus lourd. 12,6 milliards d'euros quand musées et monuments historiques rapportent un peu plus de 4,2 milliards d'euros en attirant notamment les touristes du monde entier. Car en 2014, plus d'un étranger sur deux déclarait visiter, lors de ses vacances en France, un des 47 555 lieux culturels que compte notre pays

9 ° En quoi le festival de musique de Besançon ou des représentations « du grand Meaulnes peuvent induire une création de Valeur ajoutée (création richesse) dans d'autres branches d'activité ou secteur ?

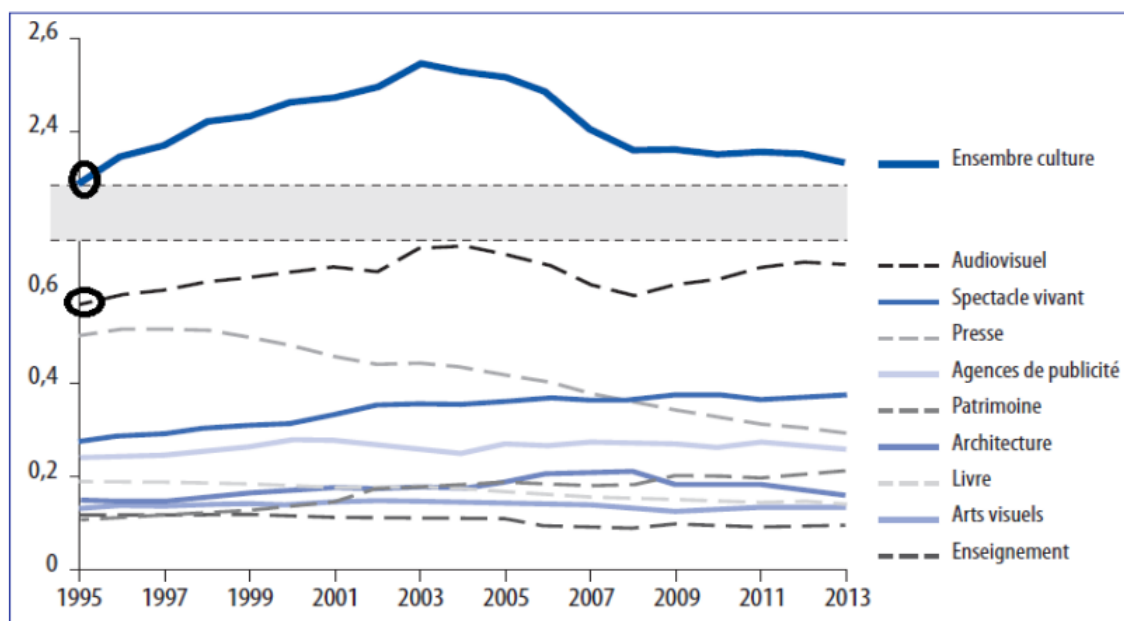
Répondez en quelques arguments et illustrations

-
-
-

✓ Exercice II° :

Répondez à la question suivante : Comment évoluent les différentes branches culturelles depuis 1995, en France ?, à l'aide du document.

DOC 2 : Part des différentes branches culturelles dans la valeur ajoutée de l'ensemble de l'économie, 1995-2013



Lecture : la part de la valeur ajoutée des branches culturelles dans l'ensemble de l'économie était de **2,29 % en 1995**. La part de la valeur ajoutée de l'audiovisuel dans l'ensemble de l'économie était en **1995 de 0,57 %**.

Note : **données provisoires pour 2013**.