

COMMENT ANALYSER LA STRUCTURE SOCIALE ?

Introduction

QU'EST-CE QU'UN GROUPE SOCIAL ?

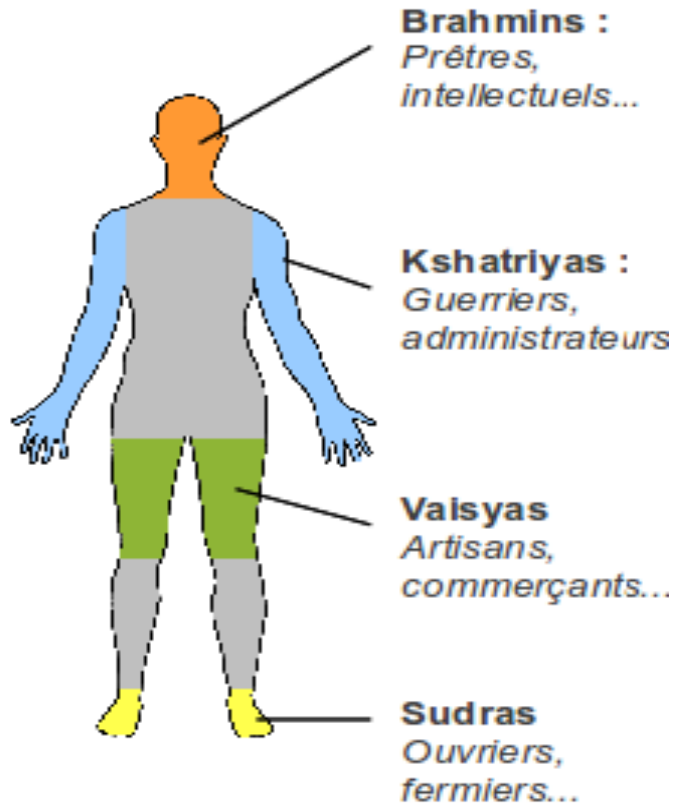
Objectif : Retrouver les critères qui permettent d'identifier un groupe social

Parmi ces regroupements, lesquels constituent des groupes sociaux ? Pourquoi ?



EXEMPLES DE STRATIFICATION SOCIALE

Les castes en Inde



Pariahs / Harijans / Dalit

Les « sans caste » : tous métiers touchant à la mort, les déchets, la saleté, etc...

Les ordres sous l'Ancien régime



I. LES ANALYSES FONDATRICES DES SOCIETES MODERNES

A. UNE SOCIETE DE CLASSES POUR MARX

**Doc 2 p 186
et exercice 1 poly**

LA SUCCESSION DES CLASSES SOCIALES CHEZ MARX

CHANGEMENT SOCIAL (HISTOIRE)

	COMMUNISME PRIMITIF	SOCIETE ANTIQUE	SOCIETE FEODALE	SOCIETE CAPITALISTE	COMMUNISME MODERNE
Mode de production					
Classe dominante	Société sans classe	Patriciens (aristocratie) chevaliers	Seigneurs, maîtres de corporation	Bourgeoisie	Société sans classe
Classe dominée		Plébéiens, esclaves	Compagnons, vassaux, serfs	Prolétariat	

Doc 2
Poly

LES PAYSANS PARCELLAIRES : une classe sociale ?

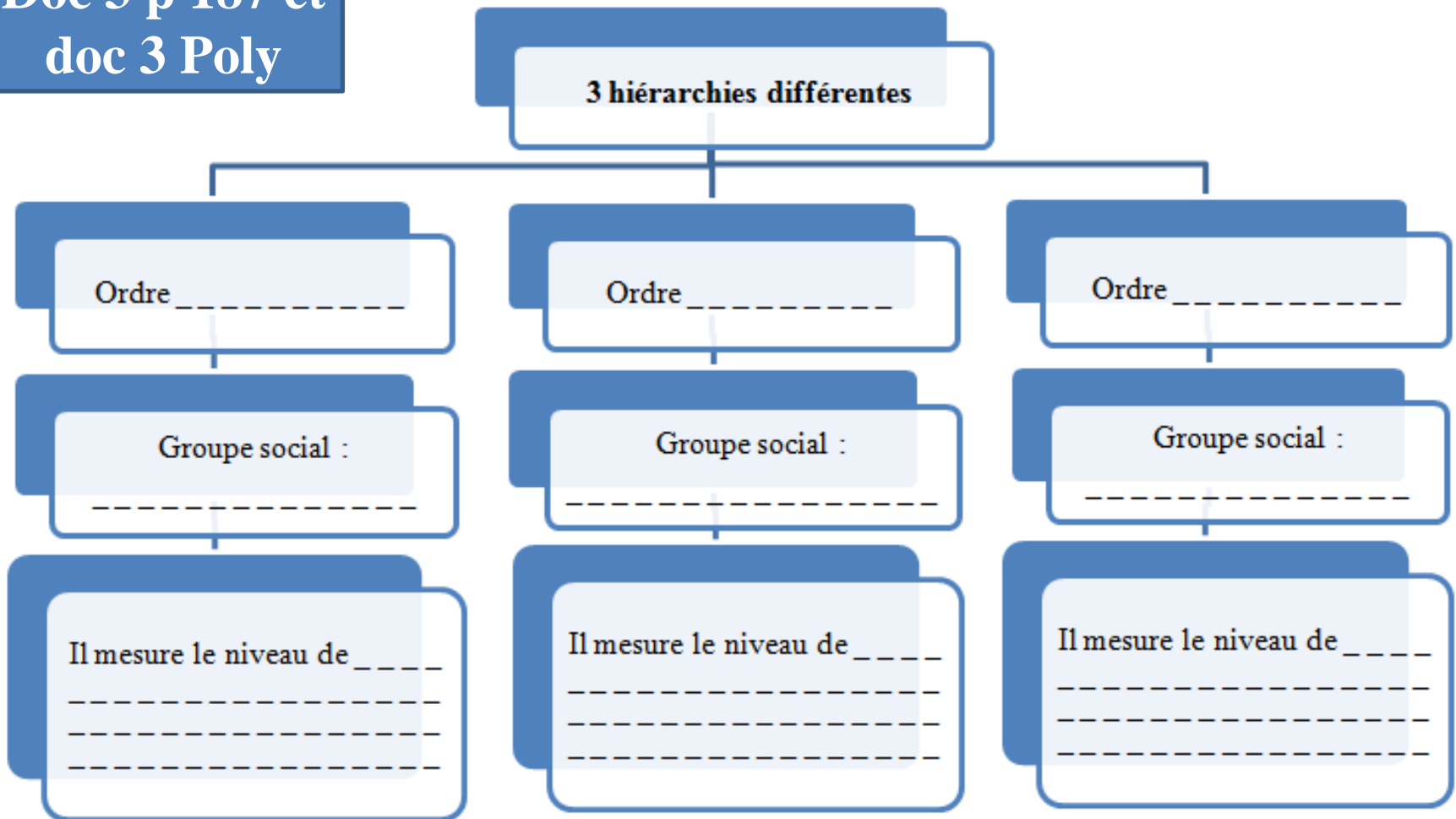


EN SOI ?

POUR SOI ?

B. DES STRATES PLURI-DIMENSIONNELLES POUR WEBER

Doc 3 p 187 et
doc 3 Poly



3 hiérarchies différentes

```
graph TD; A[3 hiérarchies différentes] --> B[Ordre économique]; A --> C[Ordre social]; A --> D[Ordre politique]; B --> E[Groupe social : Classes sociales]; C --> F[Groupe social : Groupes de statut]; D --> G[Groupe social : Partis politiques]; E --> H[Il mesure le niveau de richesse et les "chances d'accéder aux biens" des individus.]; F --> I[Il mesure le niveau de prestige, d'"honneur social" lié à la naissance, à l'instruction, à la profession (artiste, sportif...)]; G --> J[Il mesure le niveau de pouvoir politique];
```

Ordre économique

Groupe social :
Classes sociales

Il mesure le niveau de richesse et les "chances d'accéder aux biens" des individus.

Ordre social

Groupe social :
Groupes de statut

Il mesure le niveau de prestige, d'"honneur social" lié à la naissance, à l'instruction, à la profession (artiste, sportif...)

Ordre politique

Groupe social :
Partis politiques

Il mesure le niveau de pouvoir politique

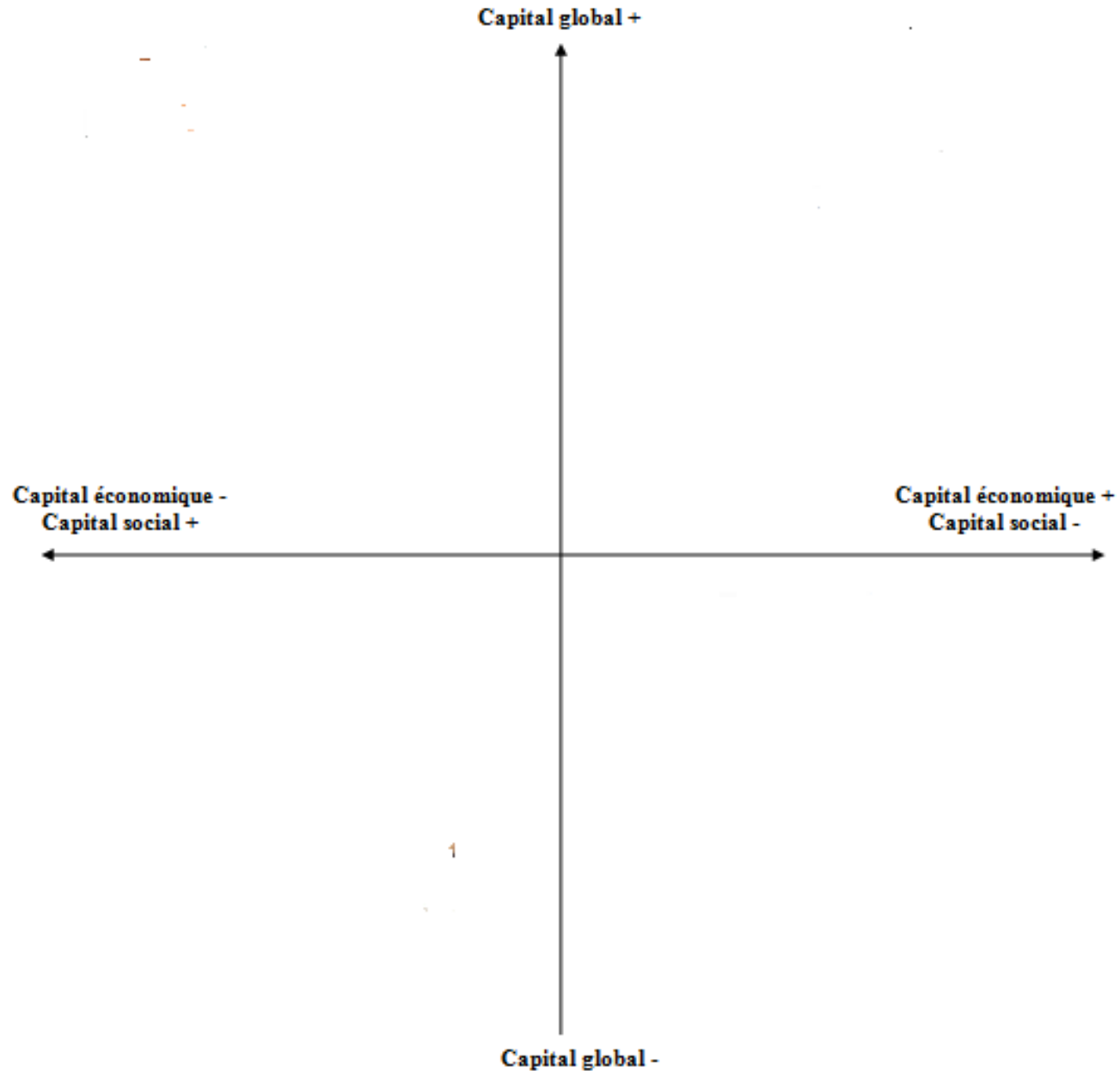
TABLEAU RECAPITULATIF

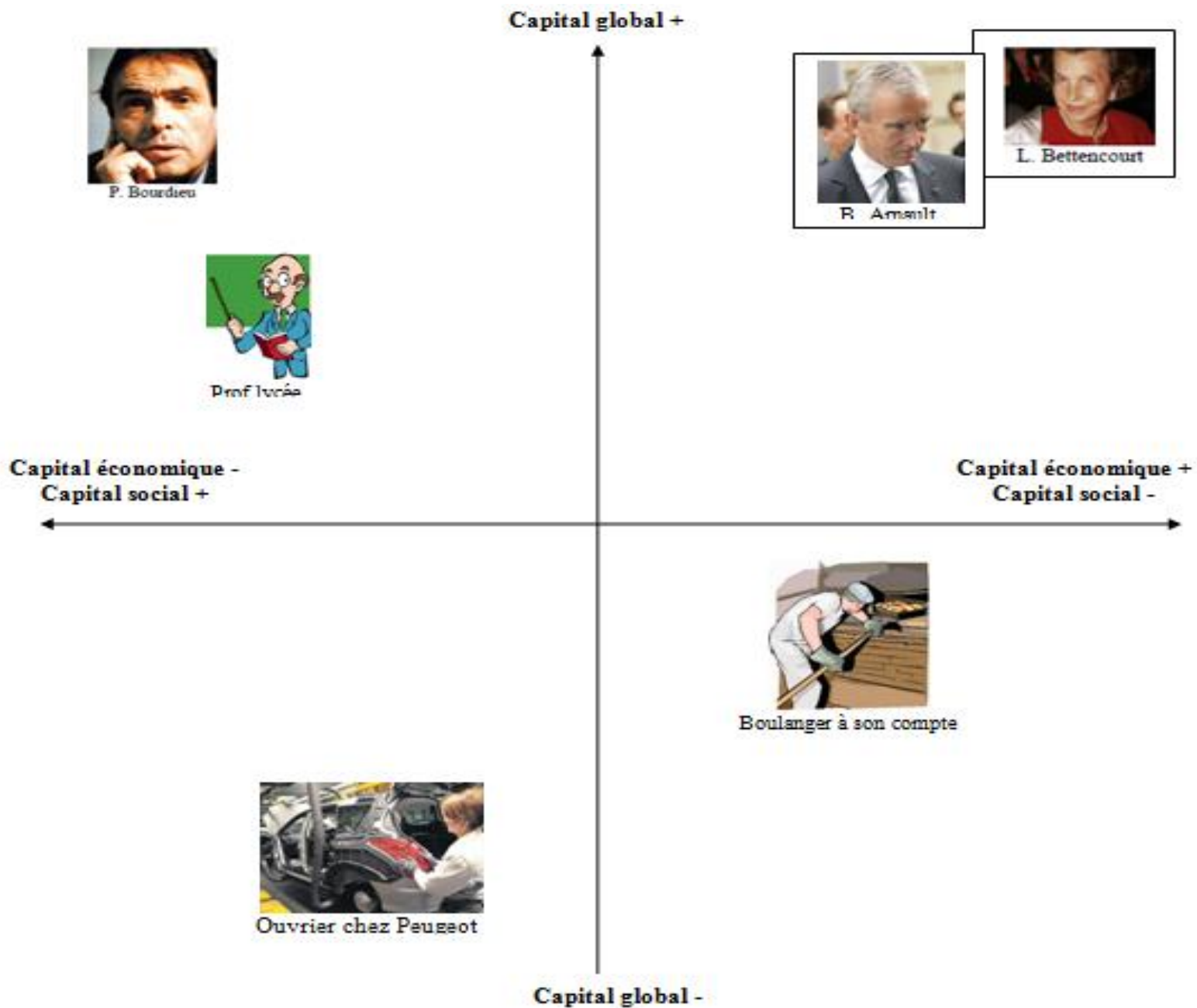
	Karl MARX	Max WEBER
Conception des classes sociales : Réaliste ou nominaliste ?		
Critères de différenciation : Economique, politique, social ?		
Existence de conflits ?		
Strates ou classes ?		

TABLEAU RECAPITULATIF

	Karl MARX	Max WEBER
Conception des classes sociales : Réaliste ou nominaliste ?	Réaliste : les groupes existent réellement de manière objective mais aussi subjective	Nominaliste : les groupes n'existent pas réellement mais sont construits par les chercheurs
Critères de différenciation : Economique, politique, social ?	La position économique est déterminante.	Multiples : politique, économique et social
Existence de conflits ?	Conflits importants entre les différents groupes sociaux.	Pas de conflits entre les groupes sociaux mais une concurrence entre individus.
Strates ou classes ?	Classes sociales en soi et pour soi	Strates Les positions sont superposées sans frontières nettes entre les groupes

Exercice d'application



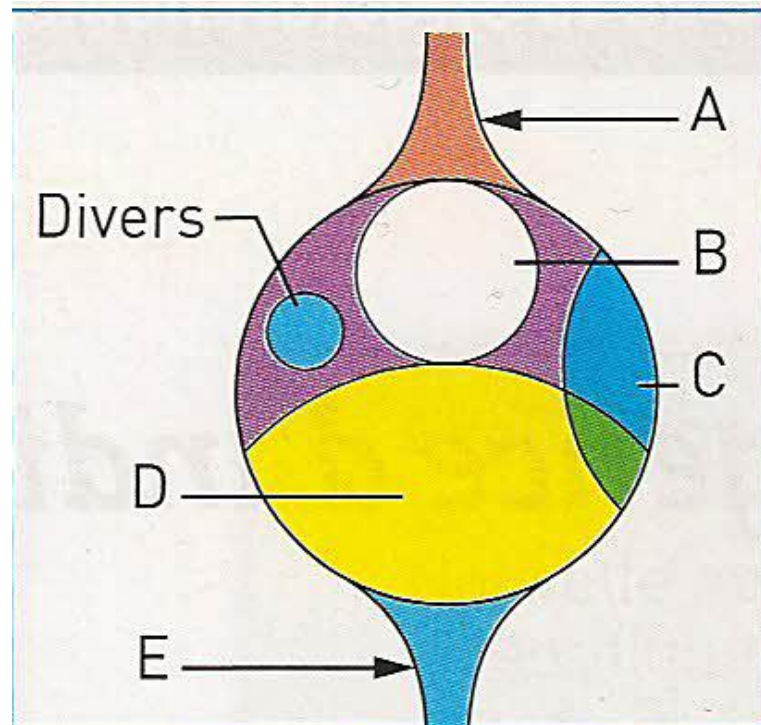


II. LES CLASSES SOCIALES EXISTENT-ELLES TOUJOURS ?

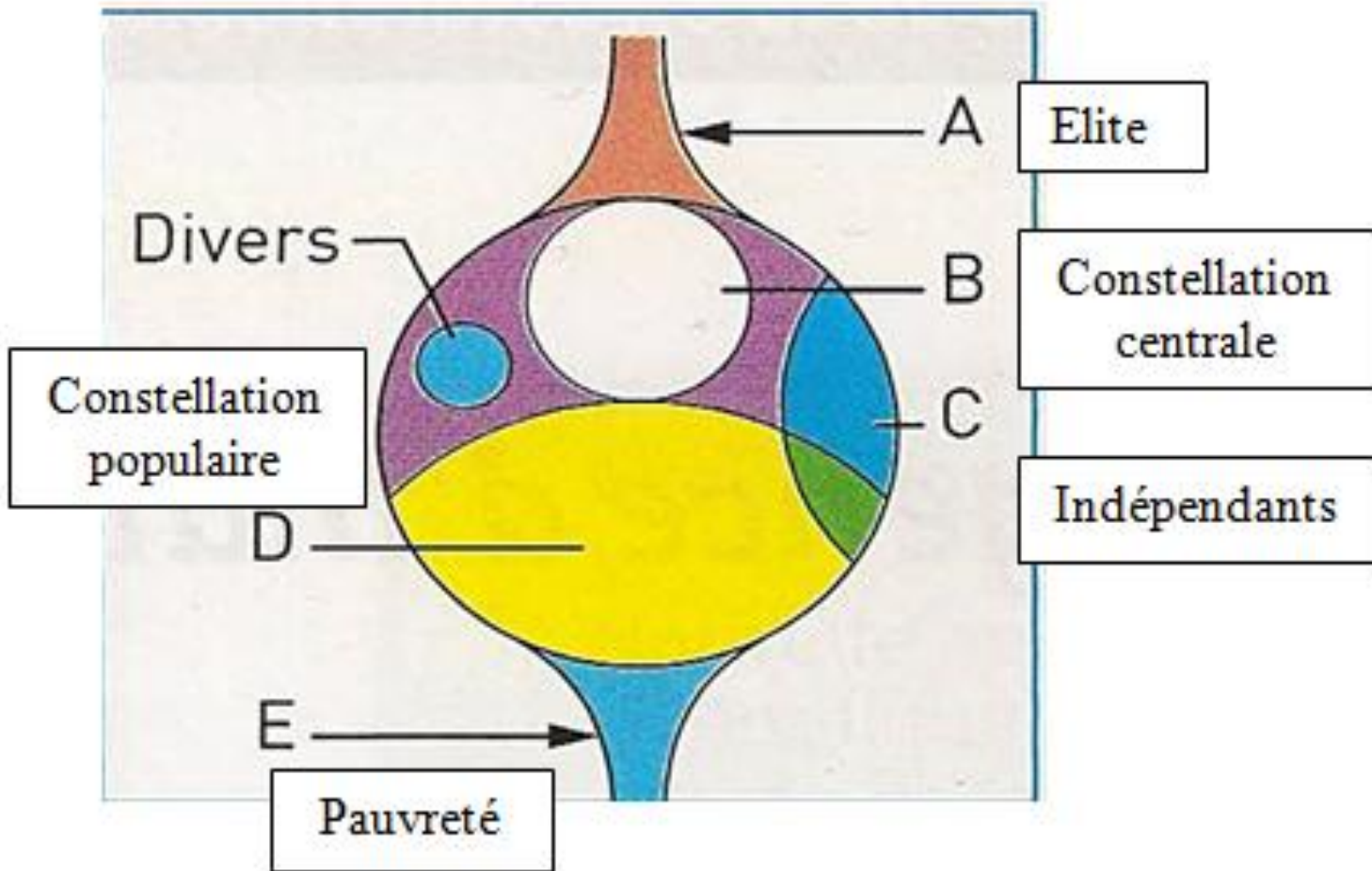
A. UNE MOYENNISATION DE LA SOCIETE FRANCAISE AU XXème

Doc 2 A p 194 – Questions 1 et 2

Doc 3 p 195



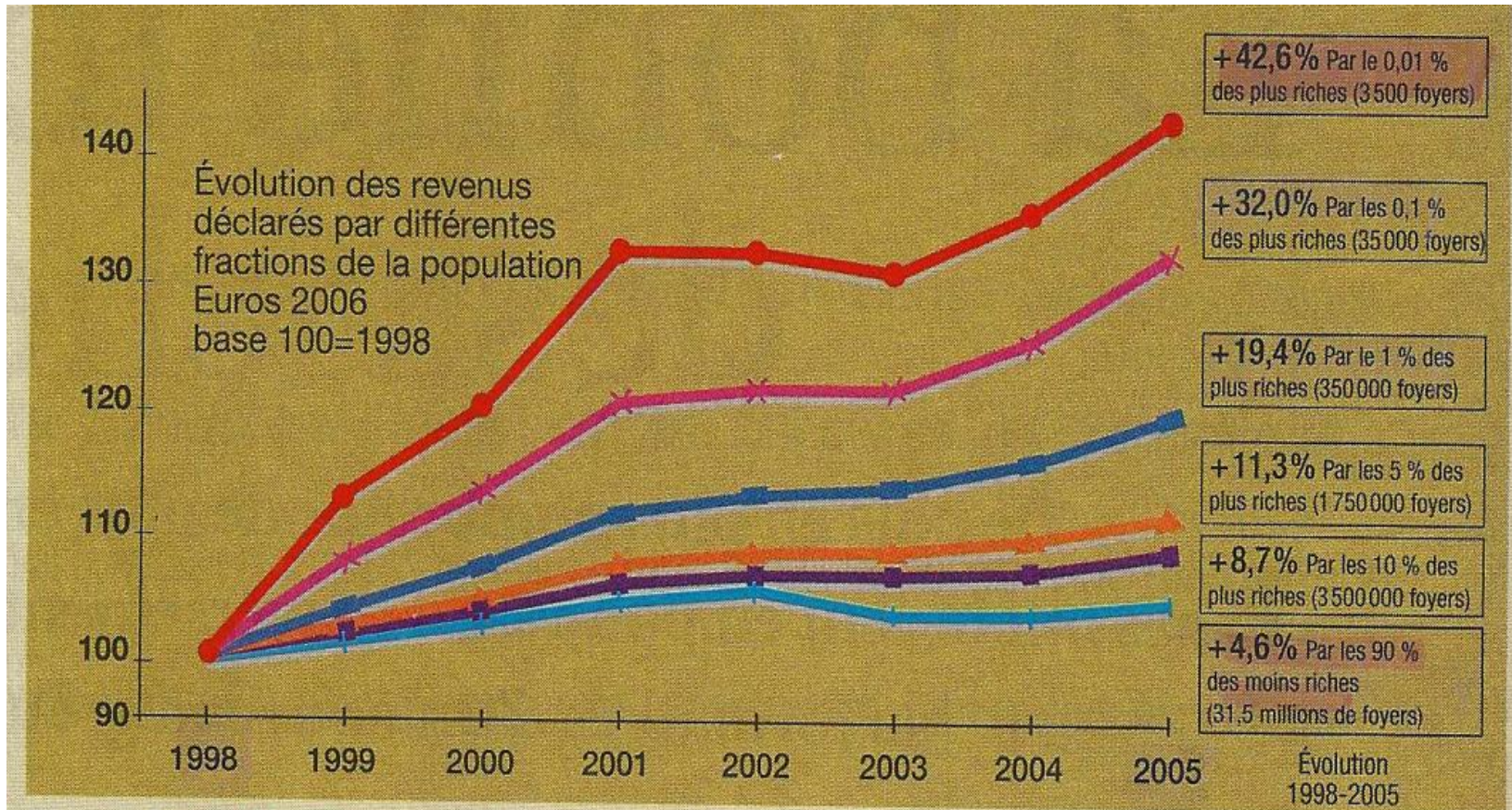
La toupie de Mendras



A. UN RETOUR DES CLASSES SOCIALES AU XXIème ?

Doc 6 Poly

Evolution des revenus 1998-2005



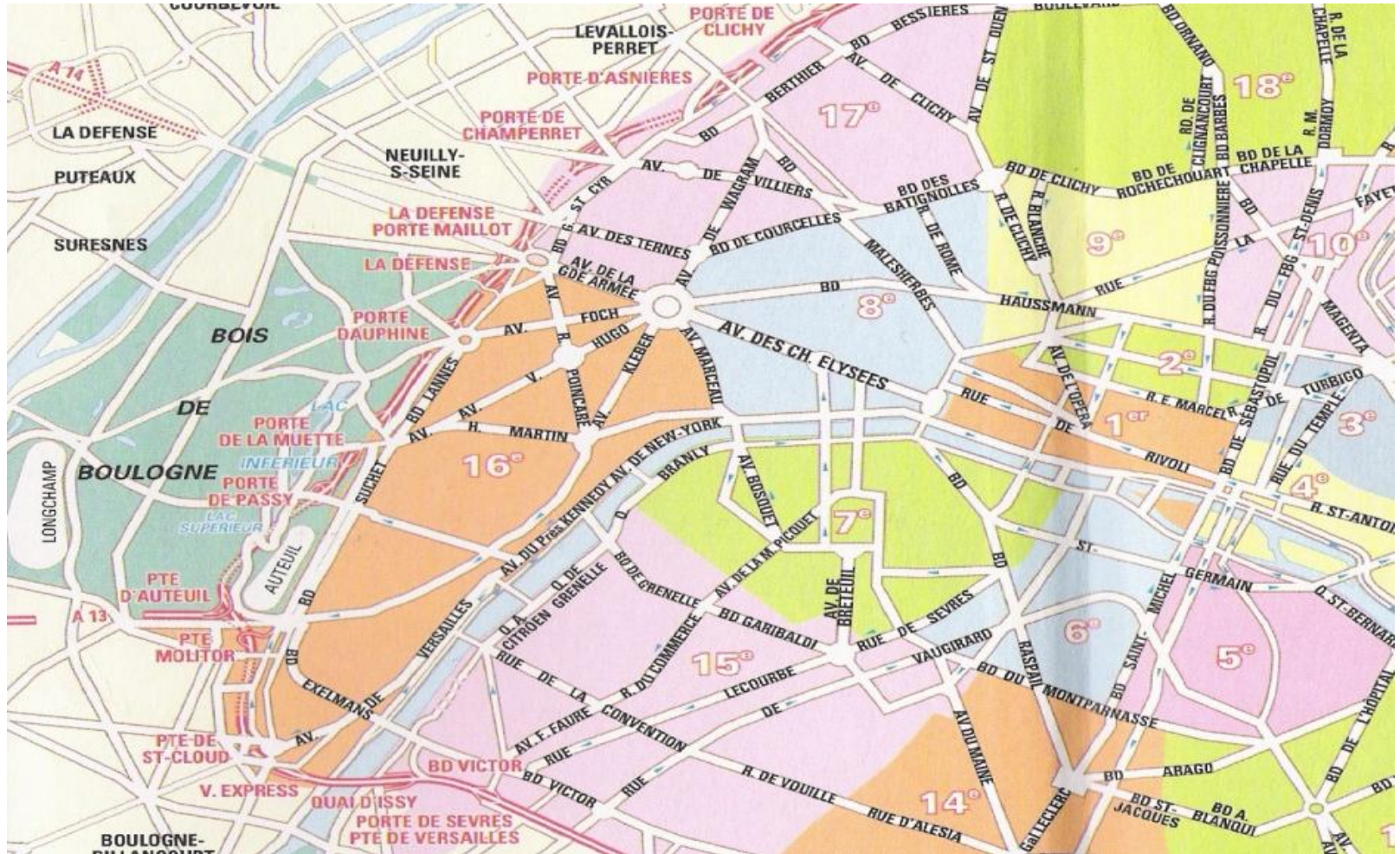
Source: Camille Landais, «Les hauts revenus en France (1998-2006): une explosion des inégalités?», Paris School Of Economics, 2007.

Doc 7 et 8
Poly

La persistance de la bourgeoisie

➔ Prise de notes à partir d'un extrait audio

http://www.la-bas.org/article.php3?id_article=763



III. DES CRITERES DE DIFFERENCIATION MULTIPLES

A. UN OUTIL TRÈS UTILISÉ EN FRANCE : LES PCS

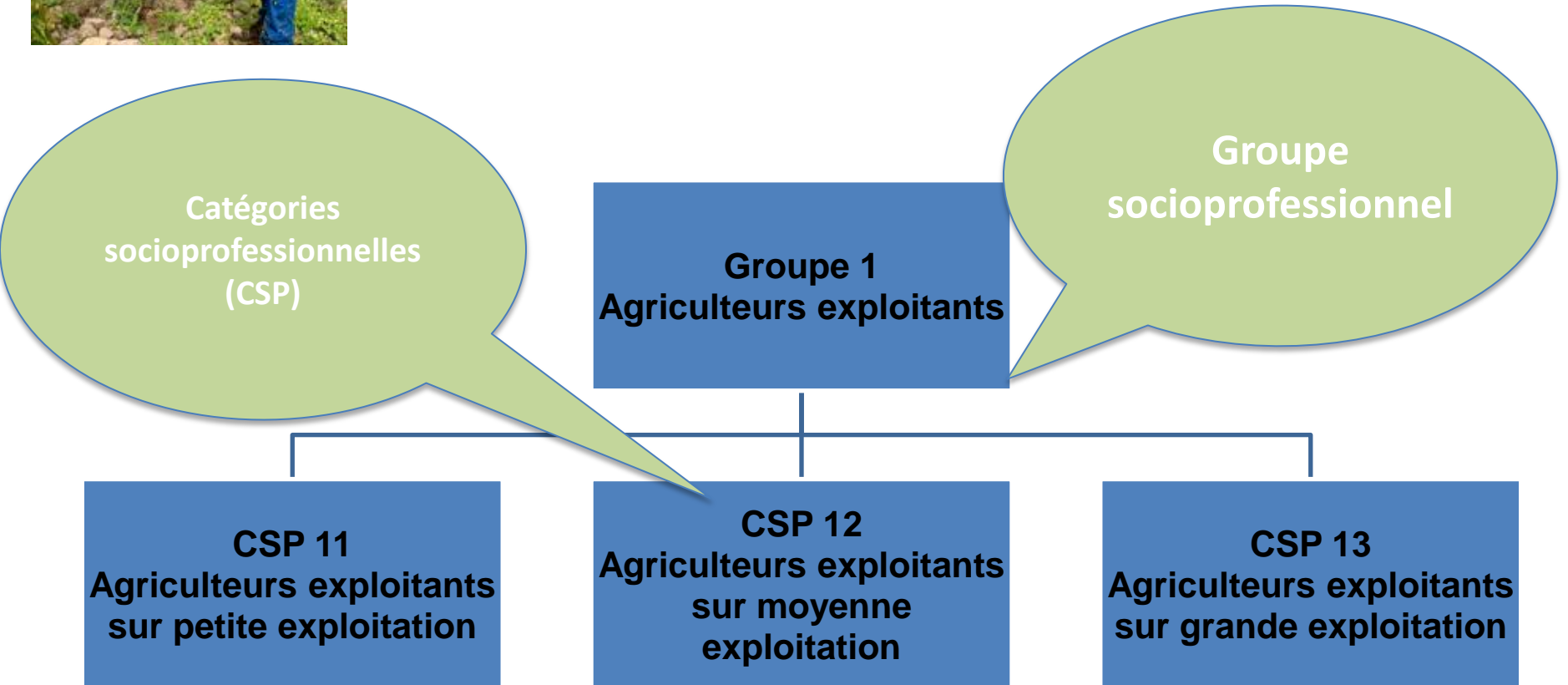


Une nomenclature structurée
en trois niveaux emboîtés :

- 8 Groupes socioprofessionnels
- 42 Catégories socioprofessionnelles
- 497 Professions

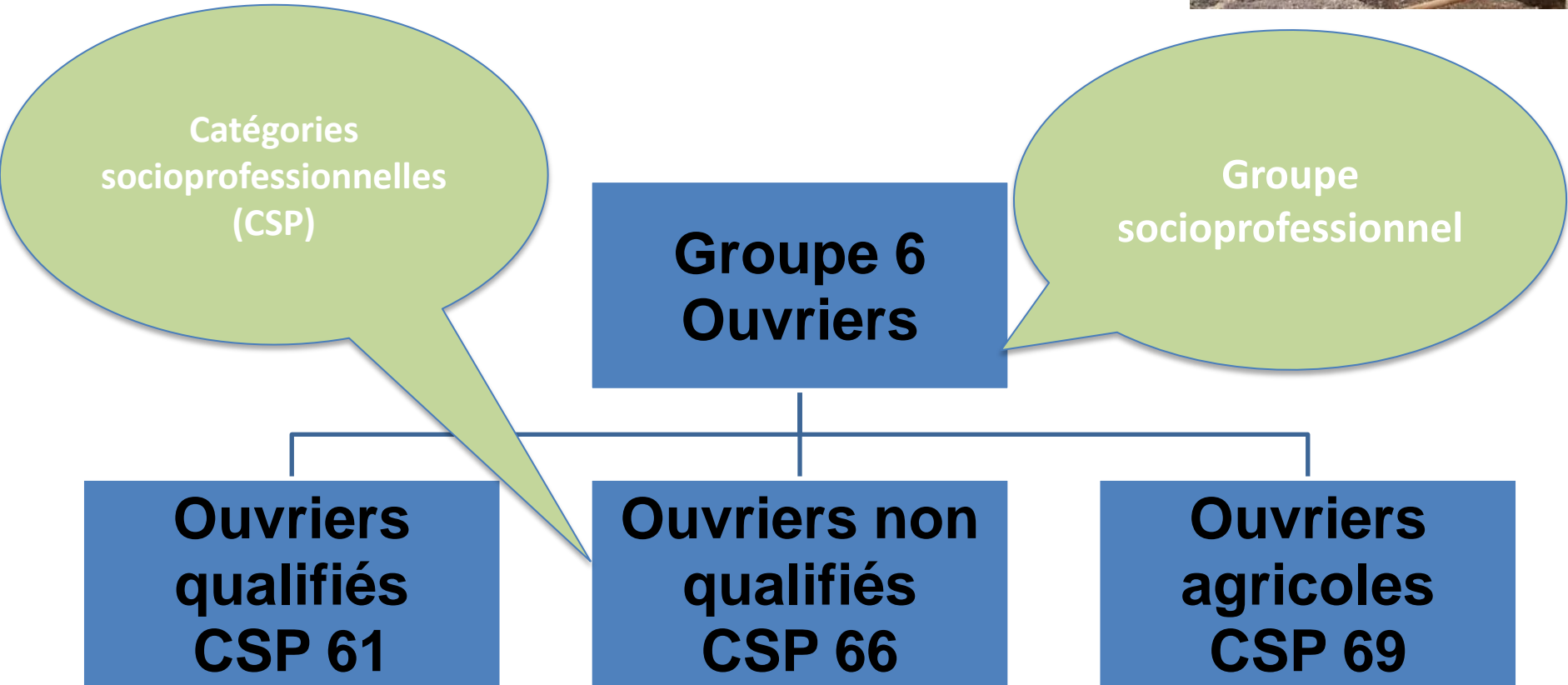


Exemple 1



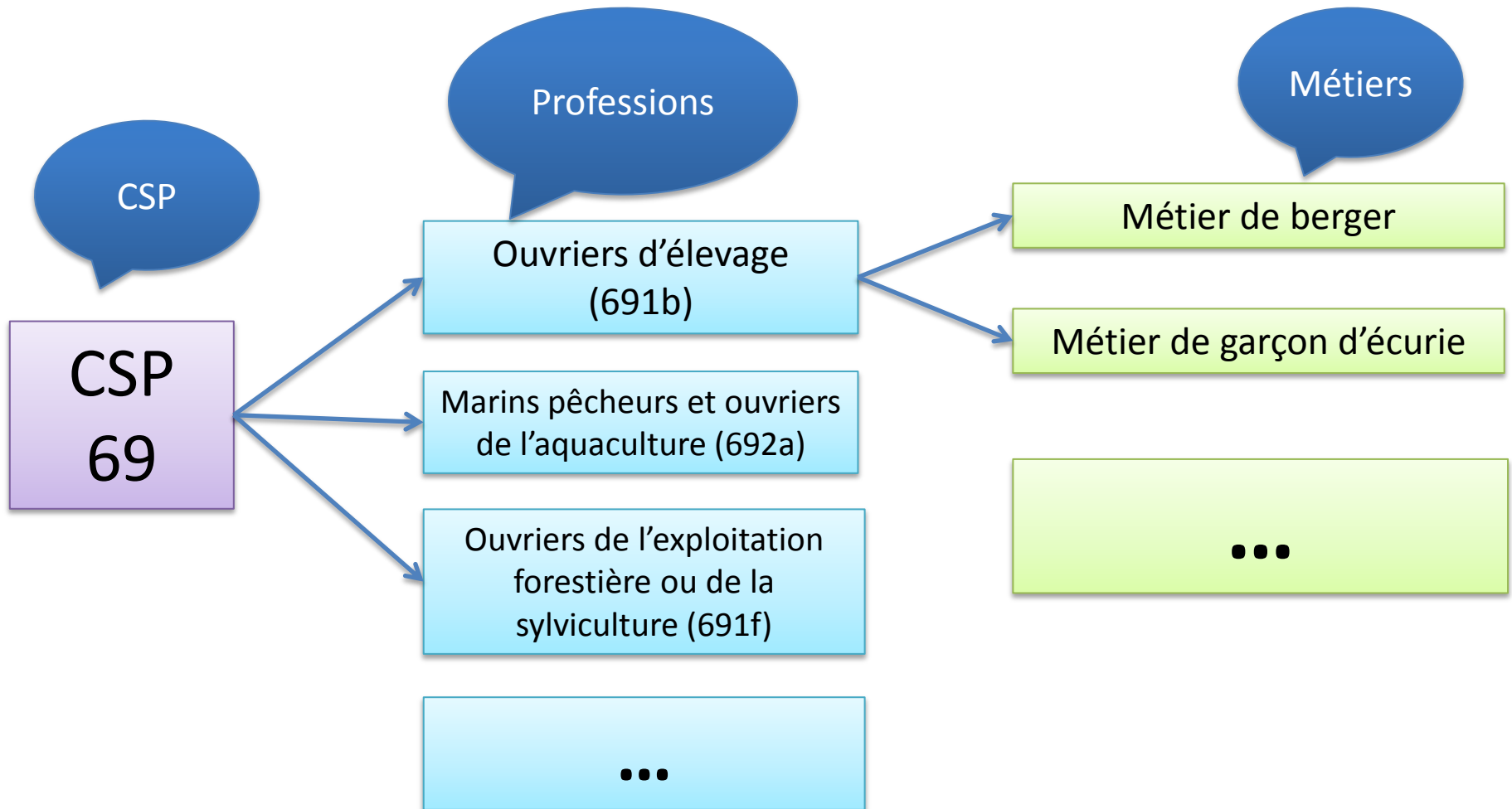


Exemple 2



Que contiennent les CSP ?

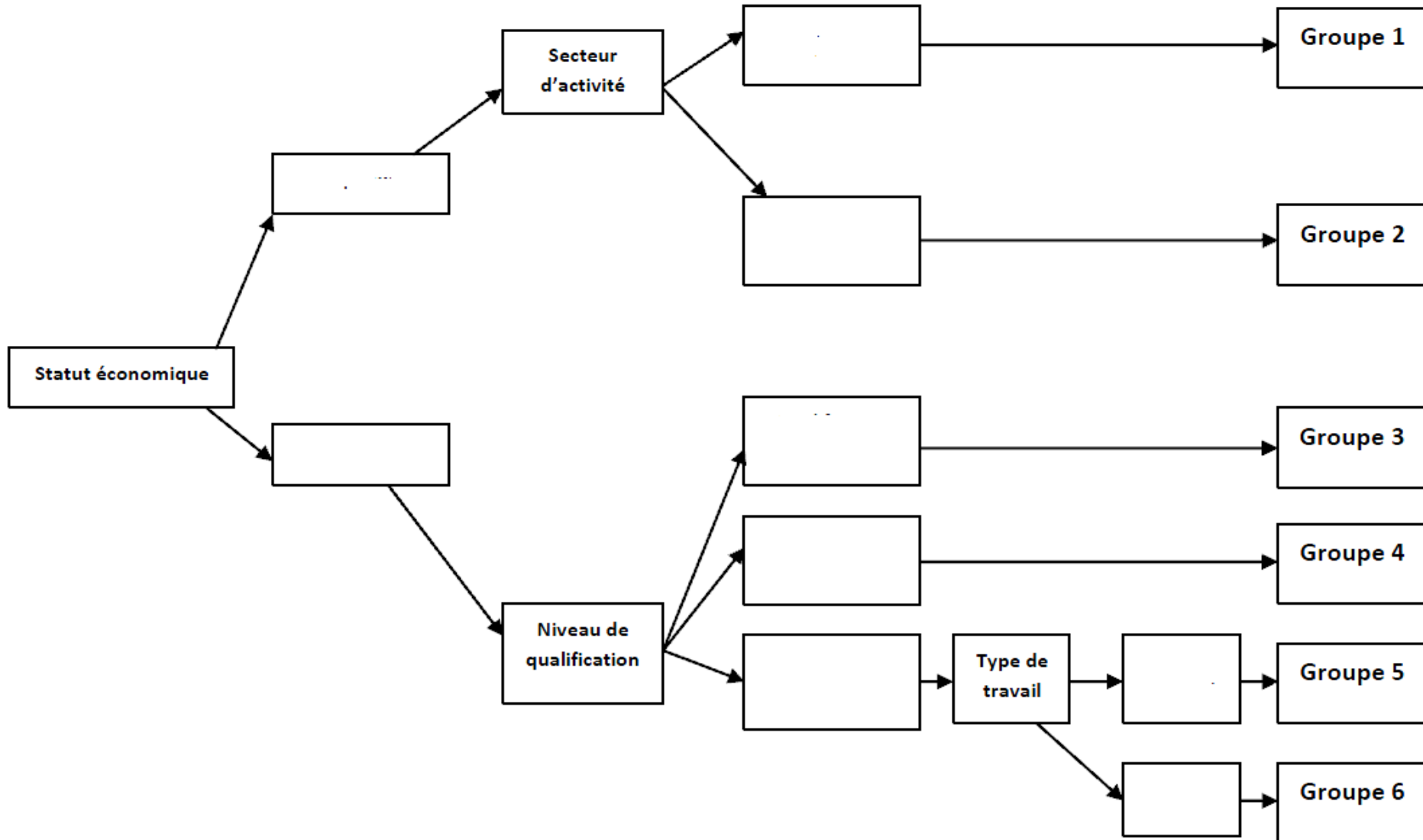
Les CSP regroupent des « familles de professions » qui elles-mêmes regroupent des métiers

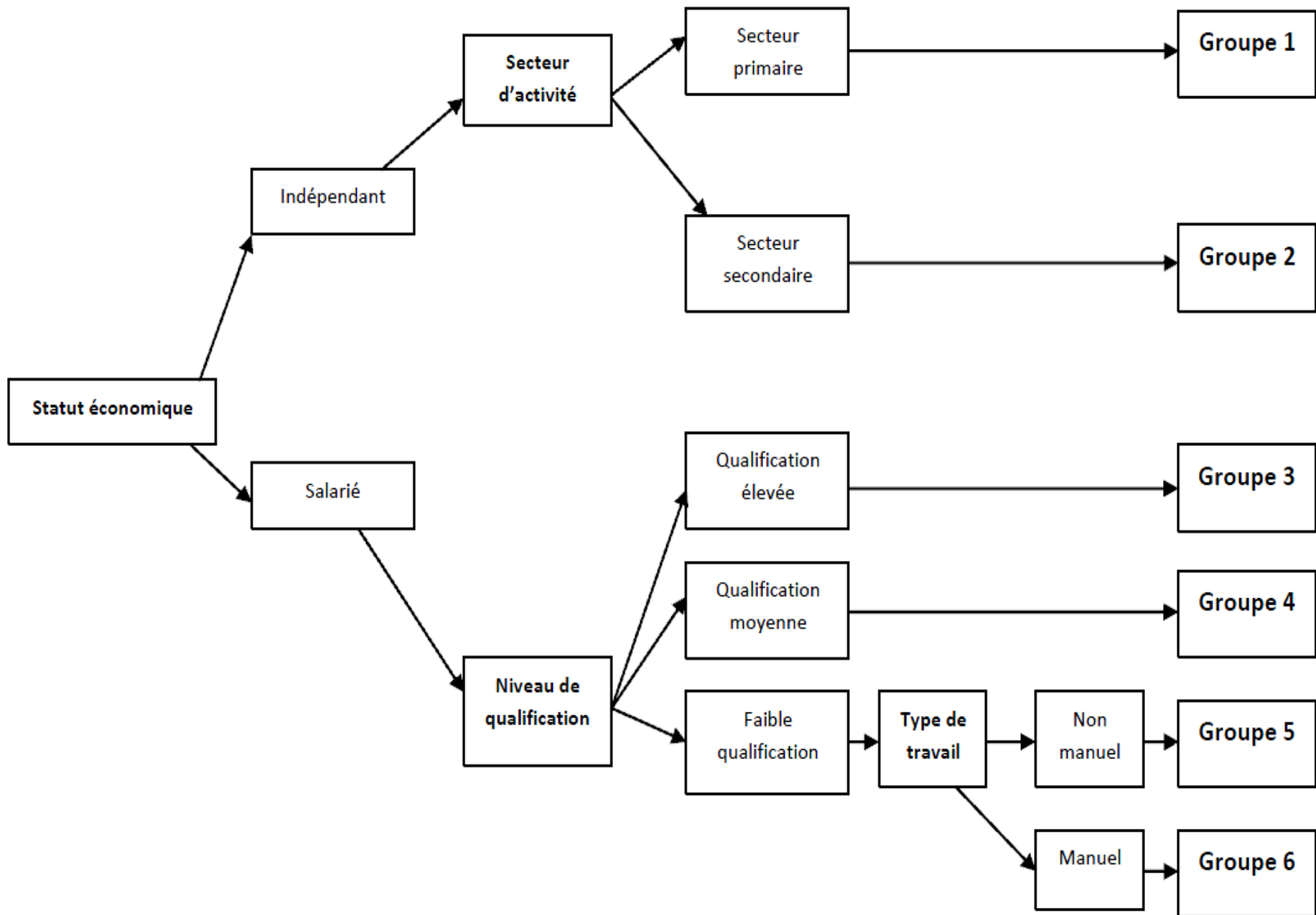


Doc 1 p 190

Doc 1 p 200

Question complémentaire :
Où sont situés les chômeurs dans
cette grille ?





Doc 9 Poly

Doc 4 p 191

B. L'INFLUENCE DE MULTIPLES AUTRES FACTEURS

1. L'âge

Doc 1 p 192

2. Le genre

Doc 2 p 192