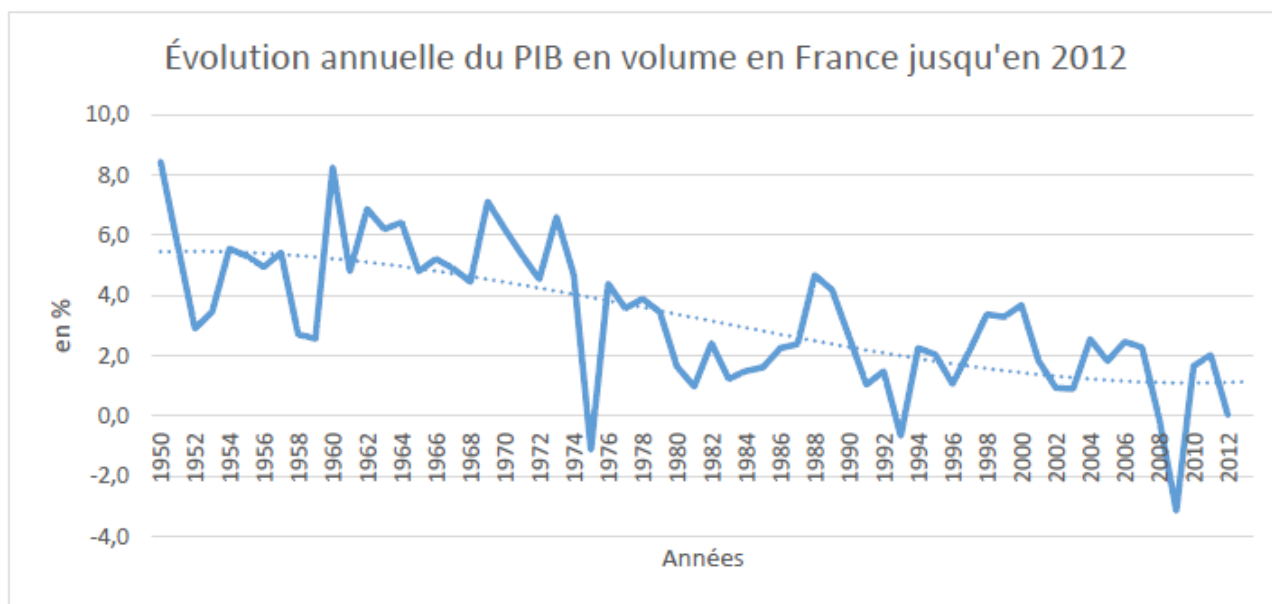


TP2 Fluctuations et Chocs d'offre et de demande

Activité 1. Savoir exprimer correctement des constats d'évolutions

Répondre par Vrai ou Faux. Justifiez votre réponse



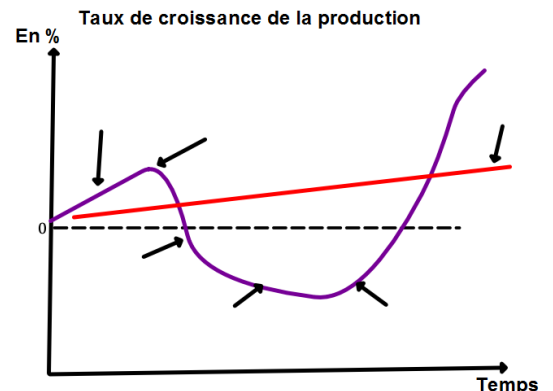
INSEE 2012

Évolution annuelle du PIB en volume en France jusqu'en 2012	Vrai	Faux	JUSTIFICATION DE LA REPONSE
Le PIB était moins élevé en 1952 qu'en 1950.			
Le PIB a baissé de 3,1% en 2009.			
La croissance a augmenté de 4% en 1978.			
La croissance du PIB a été moins forte en 1989 qu'en 1988.			
Le PIB a baissé de 1,9 points de % entre 2000 et 2001.			
La croissance a ralenti entre 1982 et 1983.			
Le PIB a diminué en 1990.			
La croissance a baissé de 0,7% en 1993.			
Le PIB était plus élevé en 1969 qu'en 2012			
La croissance a augmenté d'environ 2 points de % entre 1972 et 1973.			

Activité 2. Savoir comprendre et utiliser des notions

Inscrire la bonne notion (ci-après) devant chaque définition. Puis reportez les notions qui conviennent sur le schéma : *Trend / Crise / Croissance économique / Expansion / Dépression / Fluctuation économique / Récession*

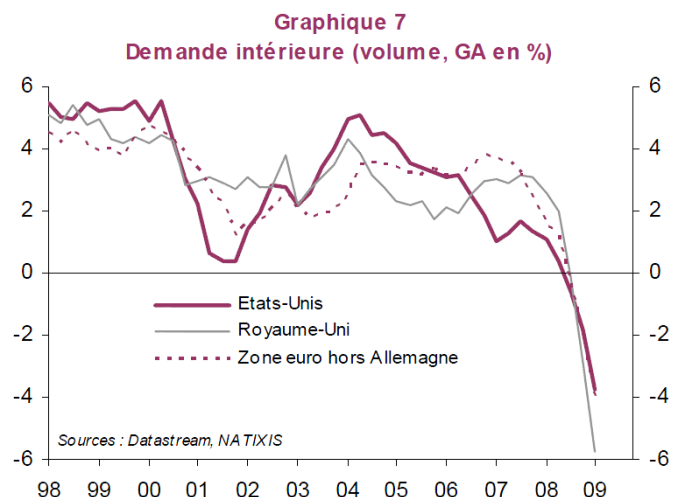
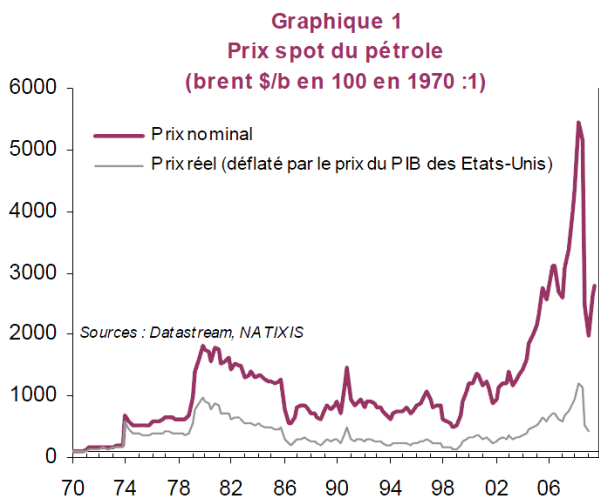
1.: Le point de retournement à la baisse de l'activité économique ; au sens large, il désigne l'ensemble de la période au cours de laquelle l'activité est déprimée, le chômage élevé, etc.; se termine alors par la reprise
2. : Accroissement durant une période longue de la quantité de biens et services produits.
3. : Baisse du PIB pendant plusieurs années
4.: Tendence sur une période de la croissance (mesurée par ex par un taux de croissance annuelle moyen)
5. : Ensemble des mouvements de ralentissement et d'accélération de la croissance économique, fait qu'elle ne soit pas stable, elle est donc irrégulière
6. : Baisse du PIB pendant 2 trimestres consécutifs. (On l'utilise aussi, en particulier dans le cycle pour indiquer un ralentissement de la croissance : la croissance devient $<$ à son trend))
7. : Période qui peut être assez courte de forte croissance du PIB (croissance de la période $>$ à son trend).



Activité 3. Savoir distinguer des chocs d'offre et de demande

Source des graphiques : ARTUS Patrick, « Ne pas oublier que nous sommes confrontés à un choc de demande négatif », *Flash économie*, n°350, 31 juillet 2009, fichier disponible à l'adresse suivante : <http://cib.natixis.com/flushdoc.aspx?id=48179>

Q1 : Le graphique 1 illustre-t-il en 1973 un choc d'offre ou un choc de demande ? Positif ou négatif ? Pourquoi ?



Q2. Le graphique 7 illustre-t-il pour l'année 2009 un choc d'offre ou un choc de demande ? Positif ou négatif ? Pourquoi ?

Q3. Pourriez-vous citer des chocs symétriques aux deux précédents (choc d'offre positif et choc de demande positif)

Q4 : Faire un tableau du type suivant et le tableau ci-dessous les exemples pertinents évoqués dans les questions précédentes et d'autres que vous avez vu en cours.

	Choc positif	Choc négatif
Choc d'offre		
Choc de demande		