


# La Nomenclature des PCS

La grille des professions et catégories socioprofessionnelles (PCS) de 2003

NIVEAU 1 : les PCS (8 postes)	NIVEAU 2 : les catégories socioprofessionnelles (24)
1 Agriculteurs exploitants	10 Agriculteurs exploitants
2 Artisans, commerçants et chefs d'entreprise	21 Artisans 22 Commerçants et assimilés 23 Chefs d'entreprise de 10 salariés ou plus
3 Cadres et professions intellectuelles supérieures	31 Professions libérales et assimilés 32 Cadres de la fonction publique, professions intellectuelles et artistiques 36 Cadres d'entreprise
4 Professions Intermédiaires	41 Professions intermédiaires de l'enseignement, de la santé et de la fonction publique et assimilés 46 Professions intermédiaires administratives et commerciales des entreprises 47 Techniciens 48 Contremaîtres, agents de maîtrise
5 Employés	51 Employés de la fonction publique 54 Employés administratifs d'entreprise 55 Employés de commerce 56 Personnels des services directs aux particuliers
6 Ouvriers	61 Ouvriers qualifiés 66 Ouvriers non qualifiés 69 Ouvriers agricoles
7 Retraités	71 Anciens agriculteurs exploitants 72 Anciens artisans, commerçants, chefs d'entreprise 73 Anciens cadres et professions intermédiaires 76 Anciens employés et ouvriers
8 Autres personnes sans activité professionnelle	81 Chômeurs n'ayant jamais travaillé 82 Inactifs divers (autres que retraités)


 Définition : La nomenclature des Professions et Catégories socioprofessionnelles (PCS) propose un classement de la population totale française (active et inactive) dans des catégories susceptibles de représenter leur position sociale.

Questions :

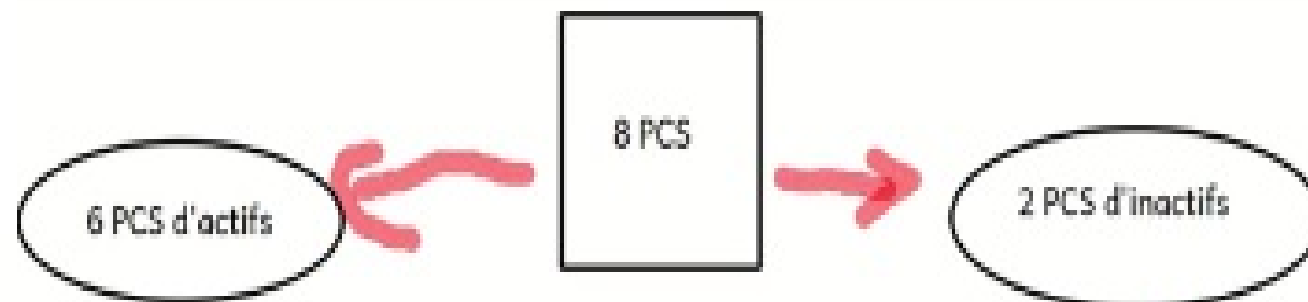
1. Quel est l'objectif général de la nomenclature des PCS ?

2. Pourquoi l'outil a-t-il dû changer en 1982 ?

1. Quel est l'objectif général de la nomenclature des PCS ? L'objectif de la nomenclature des PCS est de classer les individus, et d'abord les actifs, en fonction de leur profession, dans des catégories sociales qui présentent une certaine homogénéité sociale. Cela signifie que les individus regroupés dans une même catégorie doivent avoir des situations proches d'un point de vue économique mais aussi d'un point de vue social (comportements, pratiques culturelles, etc.).

2.

# rappel en image



Agriculteurs



Artisans, commerçants,  
chefs d'entreprise



Cadres, professions  
intellectuelles  
supérieures



Professions  
intermédiaires



Employés



Ouvriers

Définition : La nomenclature des Professions et Catégories socioprofessionnelles (PCS) propose un classement de la population totale française (active et inactive) dans des catégories susceptibles de représenter leur position sociale.



PCS	Exemples
1. Agriculteurs exploitants	<ul style="list-style-type: none"> <li>- <b>Arthur</b>, bac pro conduite et gestion de l'exploitation agricole option productions animales, est propriétaire d'une exploitation, avec sa femme.</li> </ul>
2. Artisans, commerçants, chef d'entreprise	<ul style="list-style-type: none"> <li>- <b>Fred</b>, diplômé d'une école de commerce, est chef d'entreprise d'une PME spécialisée dans la production de brioches.</li> <li>- <b>Abdel</b>, bac + 3 en histoire de l'art, est propriétaire d'une petite librairie spécialisée dans le centre de Paris, dans laquelle il travaille seul.</li> </ul>
3. Cadres et professions intellectuelles supérieures	<ul style="list-style-type: none"> <li>- <b>Marie</b>, bac + 5, DESS de droit, économie et gestion du sport est directrice ressources humaines d'un grand complexe sportif.</li> <li>- <b>Laila</b>, bac + 7, est médecin dans une petite commune rurale.</li> </ul>
4. Professions intermédiaires	<ul style="list-style-type: none"> <li>- <b>Claire</b>, bac + 3, diplômée d'état au métier d'infirmier, travaille au service pédiatrie d'un CHU.</li> <li>- <b>Karim</b>, bac + 5 en biologie, occupe un emploi d'assistant en laboratoire.</li> </ul>
5. Employés	<ul style="list-style-type: none"> <li>- <b>Annabelle</b>, bac pro secrétariat, est secrétaire chez un notaire.</li> <li>- <b>Linda</b>, a quitté le lycée après sa classe de première. Elle est employée actuellement dans une entreprise de restauration rapide pour préparer et servir des repas.</li> </ul>
6. Ouvriers	<ul style="list-style-type: none"> <li>- <b>Cyril</b>, BEPA aménagement de l'espace spécialité travaux paysagers, est ouvrier paysagiste dans une entreprise de travaux paysagers.</li> <li>- <b>Olivier</b>, BEPC, est ouvrier à la chaîne dans une usine agroalimentaire.</li> </ul>
7. Retraités	<ul style="list-style-type: none"> <li>- <b>Jeannette</b> est retraitée de l'Éducation nationale depuis 2 ans.</li> </ul>
8. Autres personnes sans activité professionnelle	<ul style="list-style-type: none"> <li>- <b>Alex</b> est à la recherche d'un emploi depuis qu'il a quitté l'école de journalisme où il a obtenu son diplôme.</li> <li>- <b>Marine</b>, mère au foyer, s'occupe à plein temps de ses 2 enfants en bas âge.</li> </ul>

Thème

**Les options**

Arthur , bac pro possède son exploitation agricole avec son épouse.

R1  

R2  

**Ajouter une proposition**

Choisir

 Modifier  Recharger  Aide

Abdel, diplômé en lettre moderne dispose d'une petite librairie dont il est propriétaire dans le centre de Paris

- 1. Abdel appartient aux artisans commerçants chef d'entreprise
- 2. Abdel appartient à la catégorie cadre

Etape 1 : retrouvez les différents critères de classement utilisés par l'INSEE (doc 1.) Pour chaque question, déduisez un critère utilisé par l'INSEE pour le classer les individus.

1. Qu'est-ce qui distingue les 6 premiers groupes des groupes 7 et 8 ?

2. Qu'est-ce qui différencie les groupes 1 et 2 des autres groupes d'actifs ?

3. Quelle est la différence entre les groupes 1 et 2 ?

4. Selon quels critères peut-on hiérarchiser les groupes 3, 4, 5, 6 ?

5. Qu'est-ce qui distingue les groupes 5 et 6 ?

6. Pourquoi les professions libérales sont elles classées dans la catégorie 3 ?

5. Qu'est -ce qui distingue les groupes 5 et 6?

Le groupe 6 (ouvriers) est composé d'individus qui exécutent des travaux manuels, alors que le groupe 5 est composé d'individus qui effectuent des travaux non manuels. Remarque : cette distinction n'est pas toujours opérante. Ainsi, certains ouvriers ont aujourd'hui pour tâche de surveiller des machines. Inversement, certains employés, comme dans la restauration rapide, exercent principalement des tâches manuelles : cuire et emballer des hamburgers par exemple.

6. Pourquoi selon vous les professions libérales sont-elles classées dans le groupe 3 ?

Les professions libérales sont classées dans le groupe 3 bien qu'elles renvoient au statut économique d'indépendant (les professions libérales ne sont pas salariées). Ce choix effectué par l'INSEE se comprend du point de vue des qualifications: les professions libérales nécessitent un très haut niveau de diplôme. La qualification l'emporte donc sur le statut économique. Question complémentaire : Où sont classés les chômeurs dans cette grille ? Les chômeurs sont généralement classés dans la catégorie correspondant au dernier emploi qu'ils ont occupé. Mais les chômeurs n'ayant jamais travaillé font exception : ils sont classés avec les inactifs (alors qu'ils sont considérés comme actifs)

**Sur quel critère  
peut-on  
hiérarchiser les  
groupes 3,4,5,6 ?**

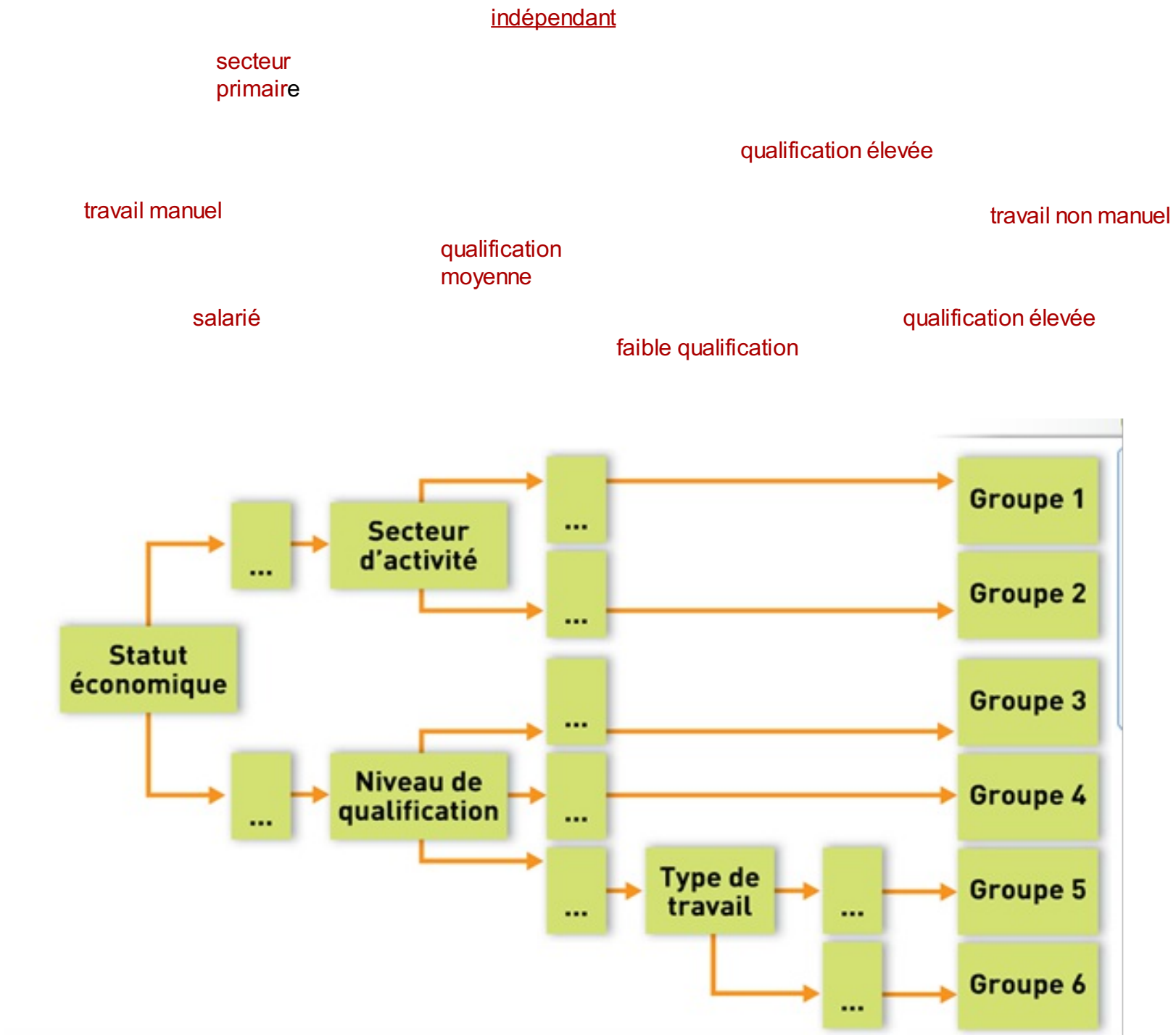
**Qu'est ce qui  
différencie les  
deux premiers  
groupes des autres  
actifs ?**

**Quelles est la  
différence entre les  
groupes 1 et 2 ?**

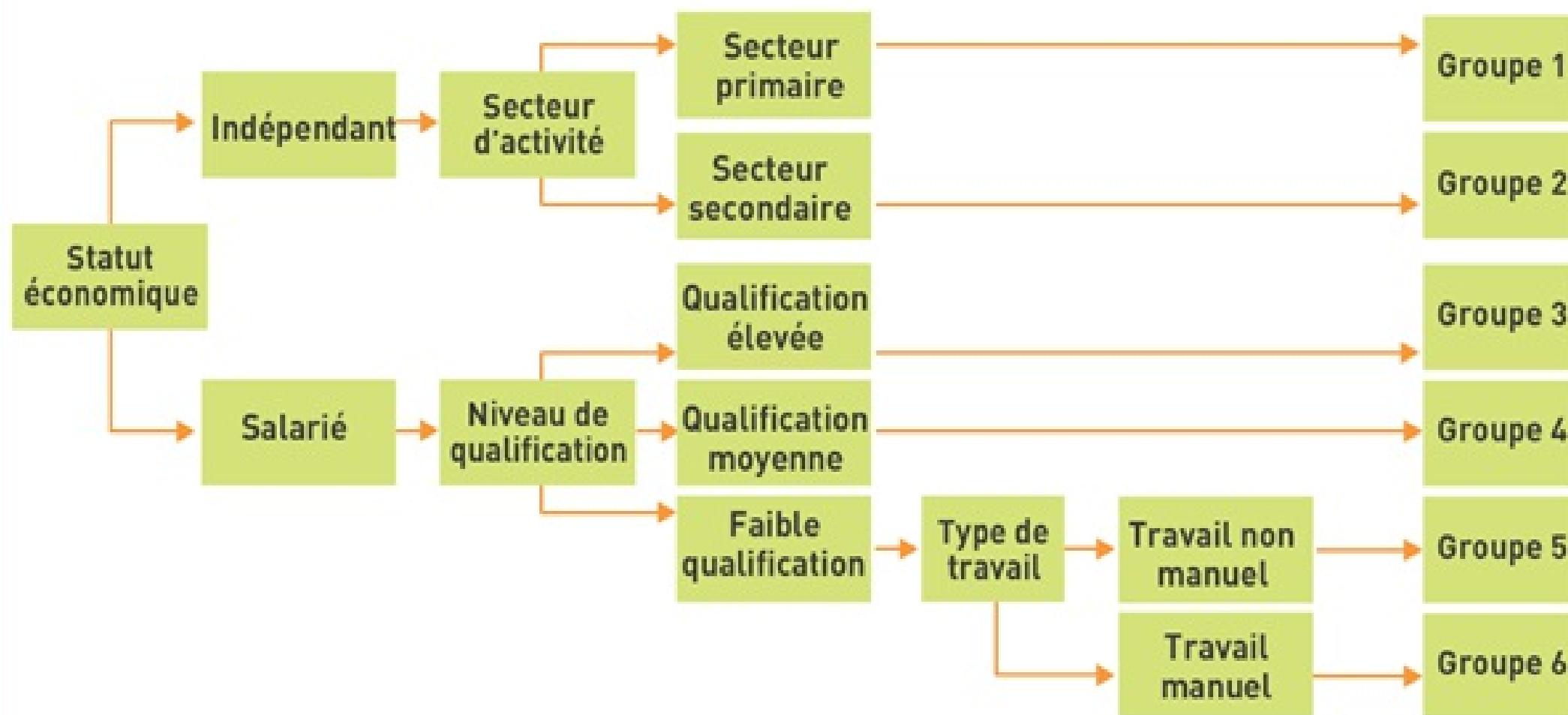
**Les six premiers  
groupes sont  
constitués d'actifs  
et les autres  
d'inactifs**

**Qu'est-ce qui  
distingue les  
groupes 5 et 6 ?**

**Pourquoi les  
professions  
libérales sont-elles  
classées parmi la  
catégorie 3 ?**



## Quels critères de classement pour les 6 groupes d'actifs ?

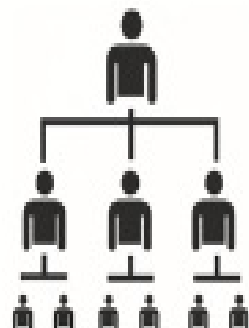


# rappel en image

Travail manuel ou  
intellectuel



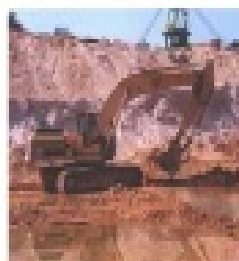
Position hiérarchique



Taille de l'entreprise

Les Critères de  
construction des PCS

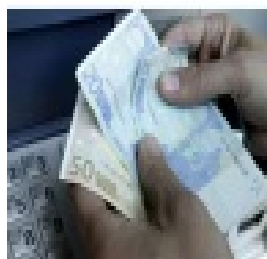
Secteur économique



Niveau de diplôme et  
de qualification



Niveau de revenu



Statut indépendant  
ou salarié





