

FICHE 11 :

L'ENTREPRENEUR VA AUSSI TENIR COMPTE DE LA PRODUCTIVITE DE LA COMBINAISON PRODUCTIVE

Utilisez:

* pour passer d'une page à l'autre ou exécuter une action :



* pour insérer du texte A|

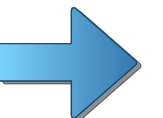
* pour souligner le document



ou



pour l'annoter



ACTIVITE 1: QU'EST CE QUE LA PRODUCTIVITE ?

→ document 1 : « Qu'est-ce que la productivité ? », dessin animé de Jacques Asseo (01/01/1952 – Durée : 4'09 mn, <http://www.ina.fr/economie-et-societe/vie-economique/video/VDD09016251/productivite.fr.html>)



QUESTIONS:

1) Quelles idées reçues, concernant la hausse de la productivité, sont évoquées au début du dessin animé ?

2 idées reçues :

productivité = travail plus dur

productivité = quantité mais pas qualité des produits

2) Quelles sont les caractéristiques de la productivité dans les pays A et B ?

pays A : 5 ouvriers produisent 5 bicyclettes en 8 h

pays B : 5 ouvriers produisent 5 vélos en 4 h

conclusion : le pays B est le pays le plus productif (2 fois plus)

3) Quelle définition de la productivité est donnée dans ce dessin animé ? Quelle serait l'opération mathématique qui permettrait de calculer la productivité ?

la production réalisée en un certain temps par un certain nombre d'ouvriers (certain quantité d'efforts fournis)

la productivité du travail se calcule en utilisant le rapport : production / quantité de travail

--> la production peut se mesurer soit par le nombre d'objets (quantité physique) soit par la valeur ajoutée

--> la quantité de travail peut se mesurer soit par le nombre d'ouvriers soit par le temps total de travail (= temps de travail x nombre d'ouvriers)



4) À votre avis, qu'est-ce qui peut faire varier la productivité d'un pays à un autre, d'une entreprise à une autre ?

différents facteurs permettent à la productivité d'être plus élevée :

- utilisation de capital fixe plus moderne
- meilleure organisation de l'entreprise
- meilleure organisation du travail (travail à la chaîne)
- la qualification des ouvriers, leur motivation

5) Quels sont les effets de la productivité ?

Les effets de la productivité :

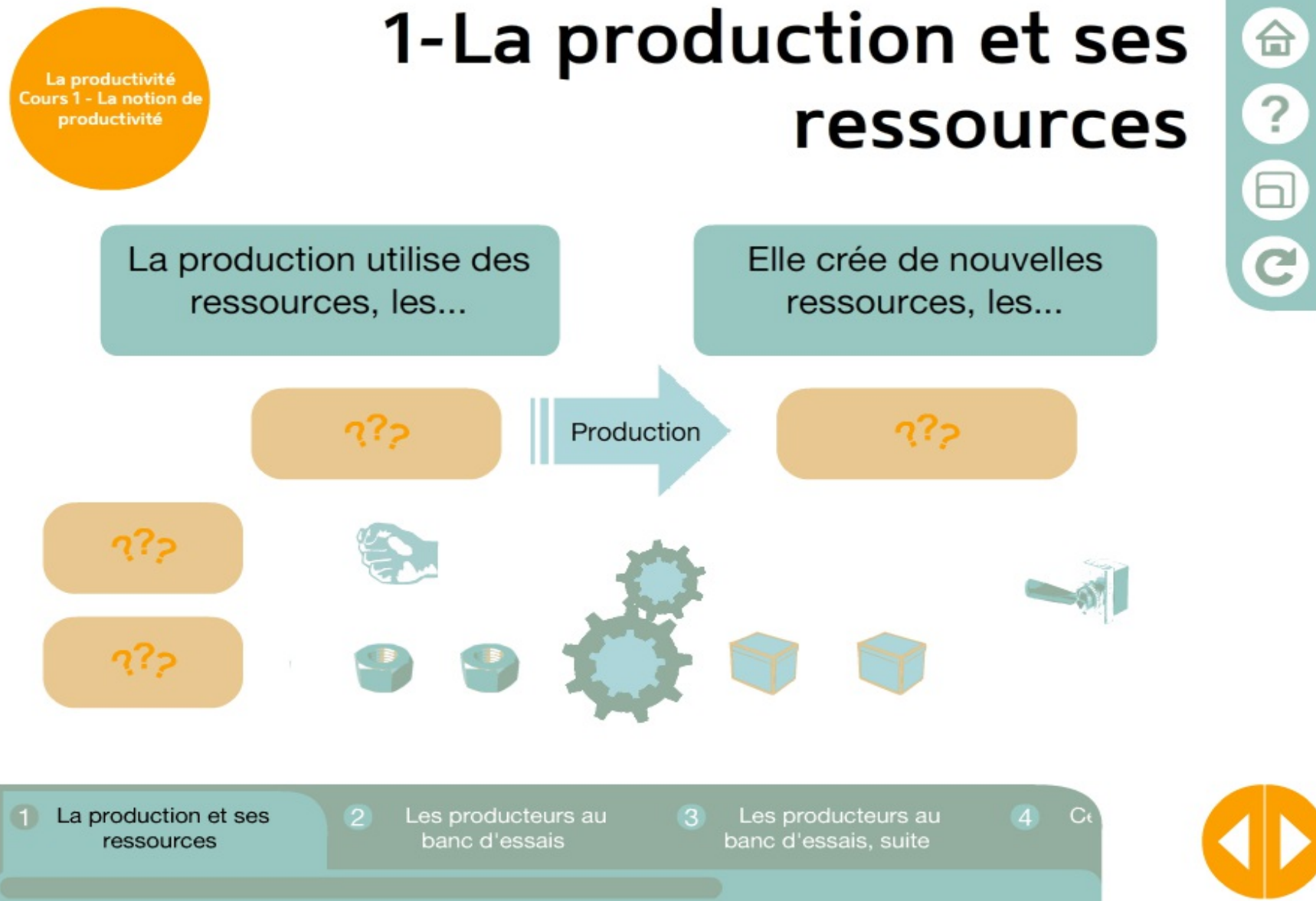
- le pays s'enrichit, hausse du PIB
- les prix des produits diminuent
- hausse de salaires
- hausse du pouvoir d'achat
- création d'emplois
- augmentation du temps libre (car le temps de travail diminue)
- amélioration de la qualité de vie

6) En quoi les idées reçues évoquées au début du dessin animé vous semblent-elles toujours d'actualité aujourd'hui ?

La hausse de la productivité conduit cependant à remplacer les hommes par des machines donc à du chômage. De plus la hausse de la productivité conduit aussi à dégrader les conditions de travail (plus de pression, plus de stress,...)



EXERCICE: Animeco: la notion de productivité (cliquez sur l'image avec pour accéder à l'exercice)



ACTIVITÉ 2 : LES GAINS DE PRODUCTIVITÉ : UN EXEMPLE DANS UNE ENTREPRISE D'AUTOMOBILES

→ document 1

Eisenach est une petite ville ouvrière riche d'histoire, quelques kilomètres derrière ce qui fut le «rideau de fer». C'est là, au bord de la forêt de Thuringe, que l'« État des ouvriers et des paysans » produisait les Wartburg, les automobiles haut de gamme de l'ex-RDA. La firme Wartburg n'a pas survécu longtemps à la chute du Mur. Opel a repris le flambeau en 1993 avec une usine entièrement neuve dotée des techniques les plus modernes tant en fabrication, avec notamment un atelier de peinture fonctionnant sans solvants chimiques, que du point de vue de l'organisation du travail [...]. Cette usine emploie aujourd'hui un peu plus de 2 000 personnes, dont 800 anciens de Wartburg, et produit 160 000 voitures par an : c'est le plus gros employeur du Land de Thuringe. Le site d'Opel à Eisenach a été classé par l'institut anglais The Economist Intelligence Unit comme l'usine automobile la plus productive d'Europe en 1995. À titre de comparaison, les 10 000 ouvriers de l'usine Wartburg fabriquaient 70 000 véhicules chaque année, 7 par an et par personne contre pratiquement 7 par mois aujourd'hui ! Un écart fantastique d'efficacité.

Source: Alternatives économiques, n° 133, janvier 1996

Q1. Traduisez en termes plus économiques la dernière phrase du texte (« un écart fantastique d'efficacité »)

tres forte augmentation de la productivité

Q2. D'après le texte, quelles sont les causes de « cet écart fantastique d'efficacité ». Soulignez-les.

Q3. A l'aide des définitions de la productivité, complétez le tableau ci-dessous, sachant qu'en moyenne chaque travailleur de l'usine Wartburg fournissait 1 800 heures de travail par an, alors que les ouvriers d'Opel travaillent 1600 heures.

Usine d'Eisenach produisant ...	Prix de vente HT d'un véhicule (en €)	Consommations intermédiaires par véhicule (en €)	Valeur ajoutée brute par véhicule (en €)	Nombre de véhicules produits par an	Nombre de personnes employées	Productivité annuelle moyenne en véhicules par employé (1)	Productivité annuelle moyenne en € par employé (2)	Productivité horaire annuelle moyenne en € par heure de travail (3)
la Wartburg	15000	7500	7500	70 000	10 000	7	52 500	29.2
l'Opel Corsa	9000	4500	4500	160 000	2 000	80	360 000	225



Q4. Reportez les valeurs trouvées à la question 3 dans le tableau ci-dessous et calculez les gains de productivité

	Productivité		
	(1)	(2)	(3)
Wartburg	7	52500	29,2
Opel	80	360000	225
Gains de productivité	11,4	69	77

Q5. Caractérissez la combinaison productive dans l'usine qui produit Wartburg. Puis dans l'usine qui produit l'Opel Corsa.

le capital fixe a pris le pas sur les employés c'est à dire que Wartburg utilisait relativement plus de travail alors qu'Opel utilise relativement plus de capital fixe. Il y a donc eu substitution du capital au travail

Q6. Laquelle des deux est la plus efficace ? pourquoi ?

Opel est l'usine la plus efficace car elle est beaucoup plus productive que Wartburg. En effet, chaque ouvrier chez Opel produit sur un an 11,4 x plus de véhicules

