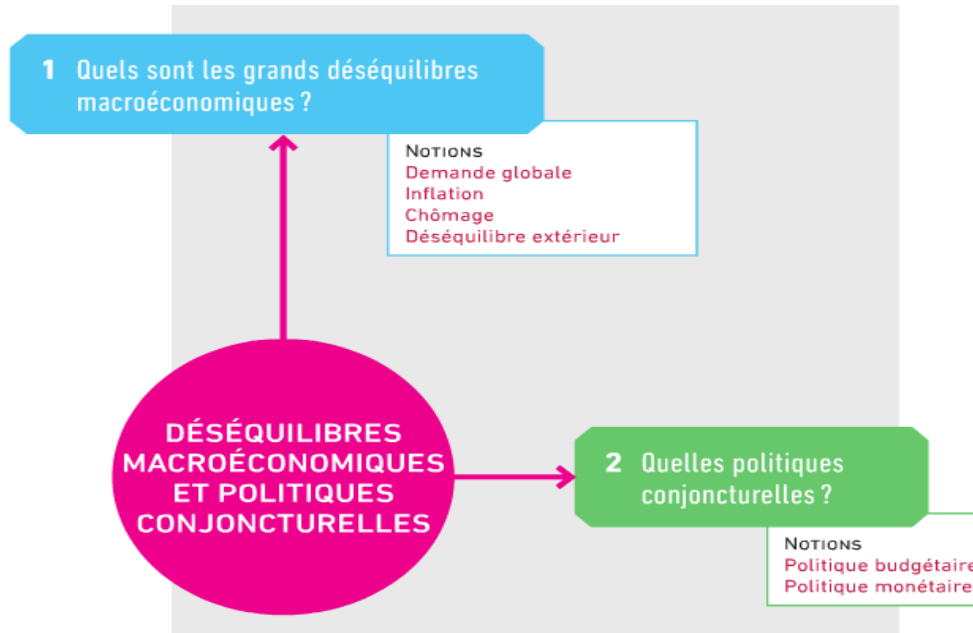


5-3 : Quels sont les grands déséquilibres macroéconomiques

Les grandes questions du chapitre



Sommaire

- 5-3 quels sont les grands déséquilibres macroéconomiques ?
- A° l'inflation
- B° le chômage
- C° les déséquilibres extérieurs

A° l'inflation

- Définition** : C'est-à-dire la **hausse durable** du**général des prix**. Elle est mesurée par l'**indice des prix à la consommation**. : l'indice de prix est une....., il peut différer de la perception qu'en ont les ménages en fonction de leur revenu.

- Les causes de l'inflation sont diverses :**

-une hausse de la **monétaire** plus rapide que la

-une > à l'offre de produits

-la hausse des coûts de P° (coûts salariaux, prix de l'énergie)... depuis la seconde guerre mondiale les marchés concurrentiels et..... ; favorisent la hausse des prix.

Les conséquences de l'inflation :

- Elle modifie les prix relatifs, rend les prévisions économiques difficiles, entraîne la perte ded'.....de la monnaie, qui avantage les emprunteurs mais défavorise les ; et les salariés.

--Elle favorise leset pénalise les exportations, ce qui ; la monnaie sur les marchés des changes

B° le chômage

Le chômage est le déséquilibre du marché du travail.

Définition : L'offre deset > à la demande des

La mesure du chômage :

En France, on utilise deux sources : l'INSEE mesure le chômage du bureau international du travail (BIT) (ce qui permet les comparaisons internationales) et le pôle emploi publie tous les mois les demandes d'emploi en fin de mois. Le nombre de chômeurs diffère donc...

La mesure est imparfaite puisqu'il existe des situations floues entre chômage et emploi ou inactivité : travail partiel subi, stagiaires.. Ne remplissant pas les critères du BIT, ces personnes ne seront pas comptabilisées comme chômeurs.

Les causes du chômage sont multiples :

-insuffisance des débouchés, de la demande, c'est le chômage keynésien

Le chômage classique se produit lorsque les coûts de production en particulier le coût salarial sont trop élevés, ce qui incite les entreprises à réduire l'embauche pour augmenter leur rentabilité.

Le chômage appauvrit ses victimes, détériore les compétences et peut conduire à l'exclusion sociale....

C° les déséquilibres extérieurs

- On mesure ces **déséquilibres** à partir de la balance **des paiements**, document qui retrace les échanges de biens, services, revenus et capitaux. Le déséquilibre extérieur traduit un manque de compétitivité des produits : il peut être dû à des prix trop élevés (**compétitivité prix**) ou à un manque d..... (**compétitivité hors -prix** ou structurelle)
- La France souffre d'un manque d'innovation alors que les coûts de P° sont **relativement****et l'euro**..... Un déficit extérieur entraîne un accroissement de chômage, déprécie la
- Ces trois grands déséquilibres affectent la **demande globale (consommation + investissement + exportation)**. L'inflation pénalise la consommation, l'investissement et le commerce extérieur. Le chômage diminue la consommation **et l'**..... Le déficit extérieur pénalise la P° domestique et accroît le chômage. Ces trois grands déséquilibres doivent être combattus par l'.....**publique**, notamment par les **politiques conjoncturelles**