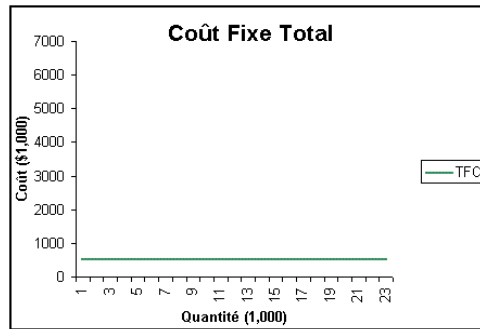


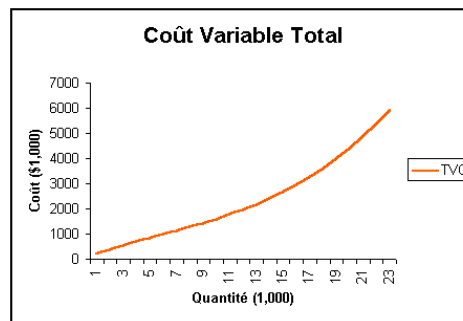
FICHE METHODE N° 6 – COÛTS DE PRODUCTION ET BENEFICE

Définitions :

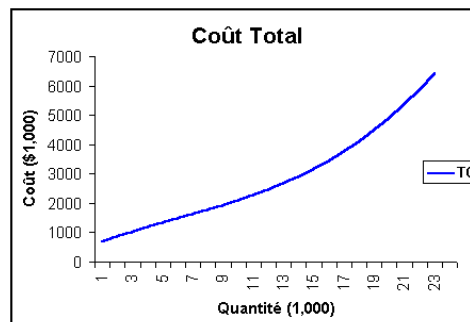
- **Coûts de production** = Ensemble des dépenses nécessaires pour produire et distribuer un bien ou un service.
- **Coûts fixes** = Coûts qui ne varient pas lorsque les quantités produites augmentent ou diminuent (loyers des immeubles, amortissement des machines, intérêts à verser, dépenses administratives...) pour une certaine plage de production. Si l'entreprise veut accroître ses capacités de production (plus de machines, plus de bâtiments...), elle augmente ses coûts fixes pour une autre plage de production.



- **Coûts variables** = Dépenses qui évoluent de façon plus ou moins proportionnelle aux quantités produites (salaires des travailleurs, achat de matières premières, énergie...).



- **Coût total** = Coût fixe + Coût variable.

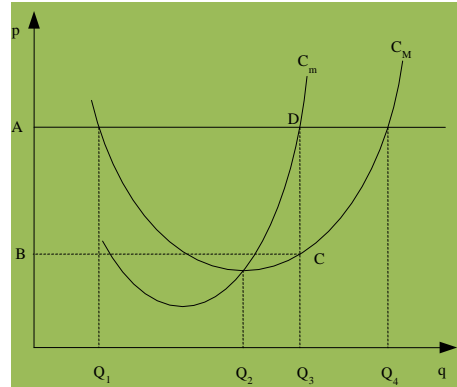


- **Coût moyen ou unitaire** = Coût d'un produit en moyenne pour un certain volume de production.
- **Coût marginal** = Coût du produit supplémentaire.
- **Bénéfice ou profit** = Revenu de l'entreprise et de ses propriétaires résultant de l'excédent des recettes sur les coûts de production.

Calcul :

- **Coût moyen ou unitaire** = Coût total/Quantités produites.
- **Coût marginal** = Augmentation du coût total/Augmentation des quantités produites
- **Bénéfice ou profit** = Recettes – Dépenses = CA – Coût de production = (Prix de vente HT – Coût moyen) x Quantités produites.

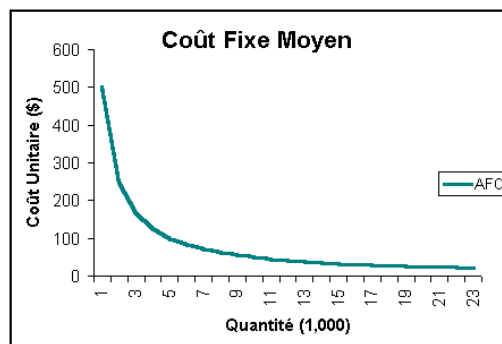
Les courbes de coûts unitaires



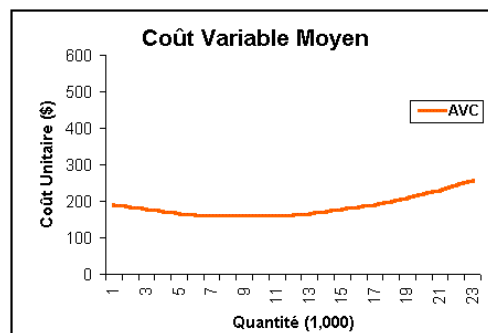
- p = prix
- q = quantités produites
- C_m = Coût marginal
- C_M = Coût moyen ou unitaire
- ABCD = Zone du profit maximum
- Les courbes de coûts prennent une forme en U

Lecture des courbes de coûts moyens et marginaux

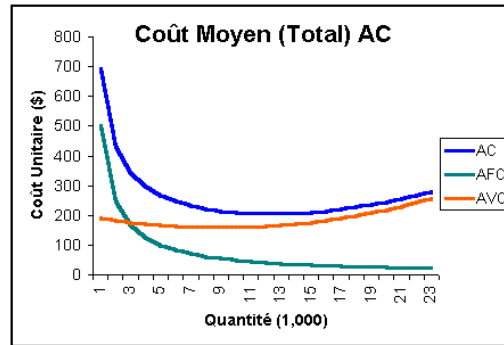
- **1^{ère} évolution** = le coût moyen et le coût marginal diminuent dans un premier temps pour deux raisons :
 - le coût fixe est divisé par un nombre croissant de produit ce qui diminue le coût fixe moyen ;



- le coût variable augmente moins que proportionnellement aux quantités produites car l'arrivée de nouveaux travailleurs augmente le rendement du travail lorsque la production augmente (effet d'apprentissage, meilleure organisation...). En conséquence, le coût variable moyen diminue.



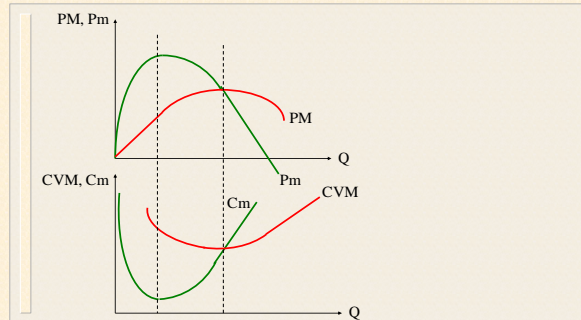
- **2^{ème} évolution** = les coûts moyen et marginal augmentent dans un second temps car le rendement des travailleurs supplémentaires va diminuer (effet d'encombrement ou de saturation). Le coût variable moyen va donc augmenter plus vite que la baisse du coût fixe moyen.



Explications à court terme = les rendements factoriels

I. L'analyse néoclassique du producteur

Représentation graphique (lien entre PM et CM, P_m et C_m) :



- PM = Productivité moyenne
- P_m = Productivité marginale, celle du dernier travailleur embauché
- Les courbes de coûts évoluent de façon inverse à celle de la productivité
- **Le rendement factoriel croissant** = Lorsque, dans un atelier, on augmente le nombre de travailleurs sans augmenter la taille de l'atelier, la productivité de chaque travailleur supplémentaire augmente car une division des tâches se met en place. Les rendements sont croissants. La quantité de travail nécessaire pour faire un produit diminue ce qui entraîne une baisse du coût unitaire.
- **Le rendement factoriel décroissant** = Au-delà d'un certain seuil, le rendement des travailleurs devient décroissant car ils sont trop nombreux dans l'atelier, ils se gênent, l'organisation devient moins efficace. Le coût unitaire augmente.

Explications à long terme = les rendements d'échelle

- **Les économies d'échelle** = Lorsque la production augmente, le coût fixe s'étale sur un plus grand nombre de produits et le coût fixe moyen diminue. Un chef d'entreprise a donc intérêt à faire fonctionner ses équipements au maximum (24 h/24h, 7 jours/7 avec des équipes en 3 x 8) pour diminuer le coût fixe contenu dans un produit.
- **Les économies d'organisation** = Lorsque la taille d'une entreprise augmente par croissance interne ou par croissance externe, une meilleure organisation est possible.

	<p>Le travail à la chaîne devient possible. L'entreprise peut supprimer les services qui font doublon (un laboratoire de recherche au lieu de deux...). La productivité du travail va augmenter, ce qui va diminuer le temps nécessaire pour faire un produit et le coût unitaire.</p> <ul style="list-style-type: none"> • L'effet d'apprentissage = Lorsque la production augmente, les travailleurs deviennent plus habiles. Ils font le produit plus vite ce qui diminue le temps nécessaire pour le faire, c'est-à-dire le coût moyen ou unitaire.
<p>Le calcul du profit maximum</p>	<ul style="list-style-type: none"> • En CPP, le prix, fixé par le marché, s'impose à l'entreprise ; • L'entrepreneur arrête sa production lorsque le prix est égal au coût marginal car, s'il produit un bien supplémentaire, celui-ci lui coûtera plus cher qu'il ne va lui rapporter. <div data-bbox="660 703 1224 1084" data-label="Figure"> <p>Le graphique illustre les relations entre les coûts et les revenus dans une concurrence parfaite. L'axe vertical représente le Coût Unitaire et Prix (\$) de 0 à 800. L'axe horizontal représente la Quantité (1,000) de 1 à 23. La courbe MC (orange) est U-shaped, la courbe AC (bleue) est U-shaped et plus plate que la MC. La courbe MR (verte) est horizontale à 250\$. La courbe Revenu (MR) (rose) est horizontale à 400\$. Le profit maximum est atteint où MC = MR, à une quantité de 19.000 unités.</p> </div> <ul style="list-style-type: none"> • Le profit réalisé pour un produit est égal au prix (ou cmg) – le coût moyen ou unitaire. Le profit maximum est donc = (prix – coût moyen) x quantités produites. • L'existence d'un profit en concurrence pure et parfaite est provisoire. En effet, si les entreprises font des profits, cela va attirer d'autres entreprises qui vont augmenter l'offre et faire baisser le prix jusqu'à ce que le profit devienne nul. • Ainsi, à court terme, les firmes n'ont pas de stratégie en CPP. Elles subissent la loi du marché. A long terme, elles peuvent agir pour diminuer en permanence leurs coûts.
<p>Révision</p>	<ul style="list-style-type: none"> • Exercice interactif : http://www.ac-nice.fr/ses/premiere/marchetd/offre.htm • Cours interactifs http://www.peoi.org/Courses/Coursesfr/mic/mic4.html