

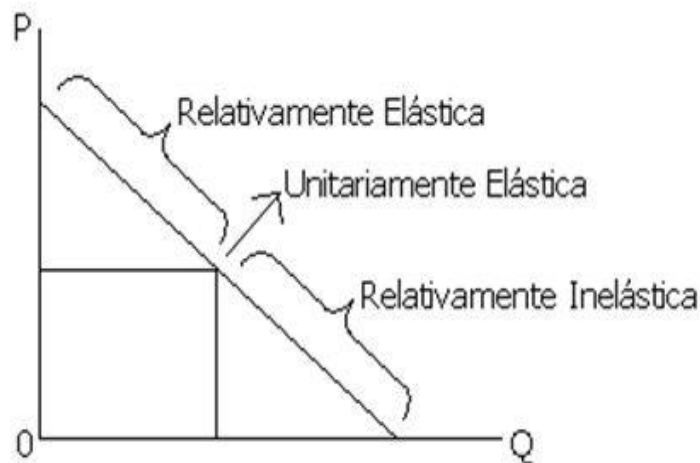
La elasticidad de la demanda

TIPOS DE ELASTICIDAD PRECIO DE LA DEMANDA

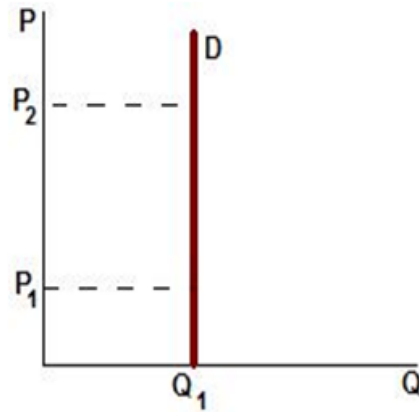
- **ELÁSTICA:** El coeficiente de elasticidad es mayor que uno.
- **UNITARIAMENTE ELÁSTICA:** El coeficiente de elasticidad es igual a uno.
- **INELÁSTICA:** El coeficiente de elasticidad es menor que uno.

Observe a continuación cómo se dan estos tipos de elasticidad precio de la demanda en diferentes curvas de demanda lineales.

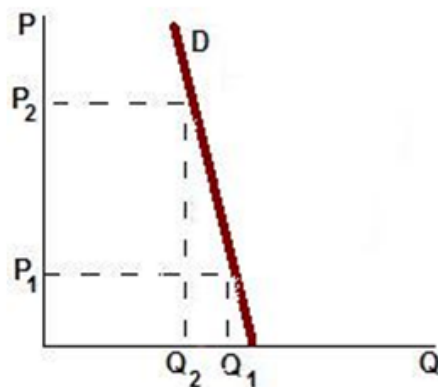
ELASTICIDAD EN CURVAS DE DEMANDA LINEALES: son elásticas en precios arriba del punto medio e inelásticas debajo de él. Si se comparan dos curvas en la misma gráfica, la curva más plana es más elástica para cada nivel de precio.



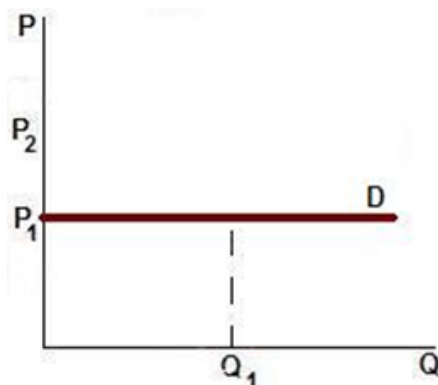
CURVAS DE DEMANDA VERTICALES: son perfectamente inelásticas. Ante una variación en el precio la cantidad sigue igual. El coeficiente de elasticidad precio de la demanda es cero. Este es el caso de bienes que no tienen sustitutos o bienes muy básicos. Por ejemplo: la sal, medicamentos, etc.



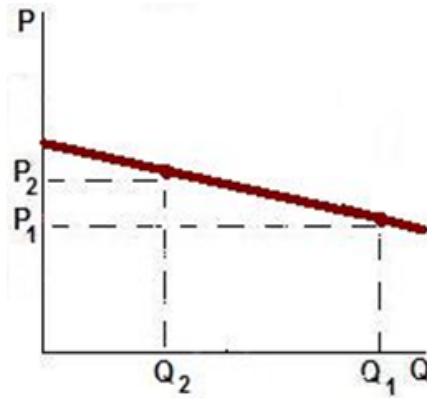
CURVAS DE DEMANDA RELATIVAMENTE INELASTICAS: Ante una variación en el precio la cantidad disminuye en una proporción menor. El coeficiente de elasticidad precio de la demanda es menor que uno. Este es el caso de bienes que tienen pocos sustitutos o algunos bienes básicos. Por ejemplo: la gasolina, etc.



CURVAS DE DEMANDA HORIZONTALES: son perfectamente elásticas. Ante una variación mínima en el precio la cantidad demandada será cero. El coeficiente de elasticidad precio de la demanda es infinito. Este es el caso de bienes que tienen sustitutos perfectos.



CURVAS DE DEMANDA RELATIVAMENTE ELASTICAS: Ante una variación en el precio la cantidad disminuye en una proporción mayor. El coeficiente de elasticidad precio de la demanda es mayor que uno. Este es el caso de bienes que tienen muchos sustitutos o algunos bienes suntuarios (bienes de lujo).



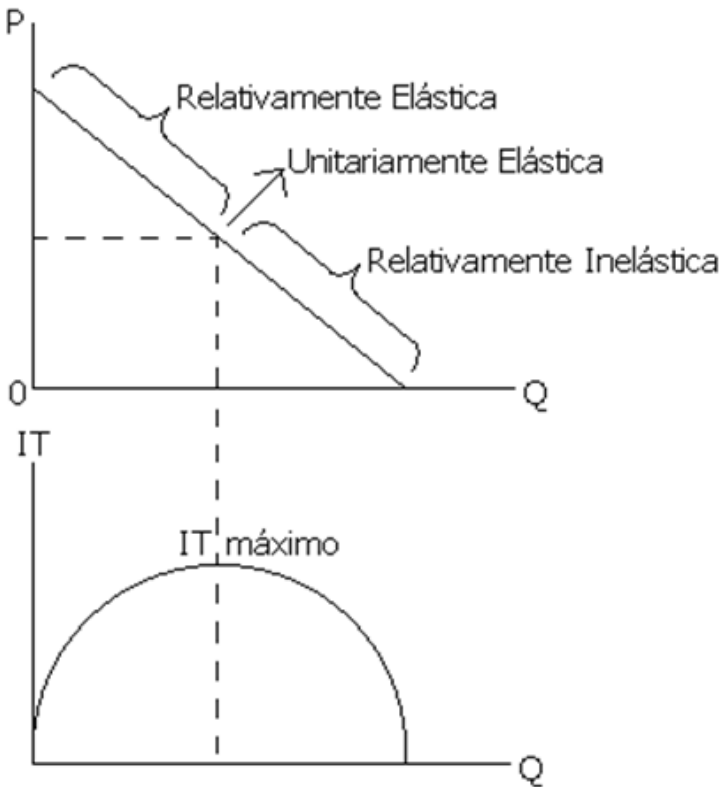
DETERMINANTES DE LA ELASTICIDAD PRECIO DE LA DEMANDA:

- Existencia de sustitutos
- Importancia del bien dentro del presupuesto del consumidor
- Tiempo para ajustar el ritmo de compras

ELASTICIDAD Y EL INGRESO

	Ingreso total (IT)	
	INCREMENTO DE PRECIOS	DISMINUCIÓN DE PRECIOS
ELÁSTICA	IT disminuye	IT αυμεντα
UNITARIAMENTE ELÁSTICA	IT sin cambio	IT sin cambio
INELÁSTICA	IT αυμεντα	IT disminuye

Gráficamente esto se muestra como sigue:



Ejercicios

Los siguientes son datos referentes a la demanda del bien X:

	Precio	Cantidad
A	25	0
B	20	20
C	15	40
D	10	60
E	5	80
F	0	100

A) Grafique la curva de demanda.

B) ¿Qué se conoce como elasticidad?

C) ¿Qué signo tiene el coeficiente de elasticidad?

D) Calcule la elasticidad precio en cada punto.

10. Explique por qué razones la curva de demanda tiene pendiente negativa. Explique si existe relación entre la elasticidad precio de la demanda y la pendiente de la curva de demanda.

11. Los siguientes son datos de la demanda de mercado de la margarina (en miles de kilogramos) para un determinado período en una cierta economía.

Punto	Precio \$	Cantidad
A	0	180
B	500	135
C	1000	100
D	1500	70
E	2000	45
F	2500	25
G	3000	0

a. Grafique la curva de demanda.

b. Calcule la elasticidad precio de la demanda en los puntos A, C, D.

c. Explique qué sucedería si:

- Disminuye el precio de la margarina.
- Disminuye el precio de la mantequilla.
- Mejora el ingreso de los consumidores.